



# GUIA DICAS

**ADESIVO**  
M<sup>2</sup> - VINIL TRANSPARENTE

**TAMANHO DA ARTE:** 1000x1000mm  
**MARGEM DE SEGURANÇA:** Não possui  
**IMPRESSÃO:** 4x0



**RESPEITE AS  
ORIENTAÇÕES  
DAS MARGENS DE  
SEGURANÇA E  
SANGRIA**

## ENTENDA O GABARITO



Sangria

\*\*\*APAGUE TODAS AS INFORMAÇÕES DO GABARITO  
ANTES DE GERAR O ARQUIVO PDF/X1-A PARA IMPRESSÃO\*\*\*

**01**

Veja abaixo como montar a sua arte para envio do seu arquivo



**Página 01**  
Impressão



Antes de Gerar o arquivo em  
PDF/X1-a para impressão,  
exclua todas as linhas do gabarito.



**Página 01**  
Frente/Impressão

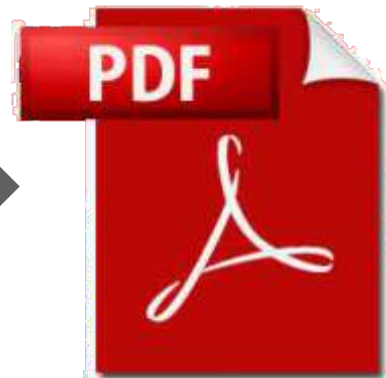
**Linha azul: Margem da Página**  
Crie seu arquivo no tamanho final da página.

## \*ATENÇÃO\*

Fique atento ao meio-corte do material com tamanho personalizado.  
Corte mínimo: 30x42cm  
Corte máximo: 120x150cm  
Tamanho da Arte: Largura Máxima permitida: 1.2m. Altura Máxima permitida: 50m.

## DICA BÔNUS!

Arquivos para banners, lonas e adesivos em m<sup>2</sup> podem ficar muito grandes, ultrapassando o limite de envio do site que são 100mb por arquivo. Uma dica para reduzir o tamanho do seu arquivo sem perder qualidade é reduzir a arte proporcionalmente em 25% antes de gerar o arquivo em PDF. Veja o exemplo Abaixo:



Crie sua arte no tamanho final desejado (grande). Depois de finalizar a criação, converta todos os efeitos e o fundo em um só bitmap CMYK com 300 dpi's.

Após converter o arquivo em bitmap no tamanho original, reduza a arte proporcionalmente em 25% juntamente com a página e publique o arquivo em PDF/X1-a.

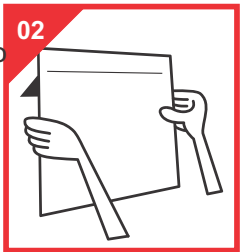
Pronto! Agora você tem um arquivo com tamanho reduzido e com qualidade para impressão. **Atenção! antes de anexar o PDF no site, abra o arquivo e confira todos os dados.**

## DICA BÔNUS!

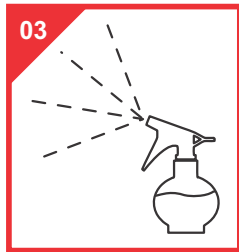
Separamos algumas dicas simples para lhe auxiliar na instalação deste produto. **Atenção! Se não estiver com segurança e experiência para aplicar, procure um profissional da área.**



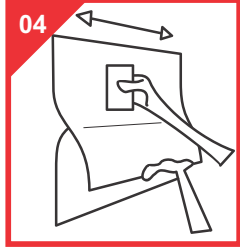
Descole um pequena parte do liner/papel.



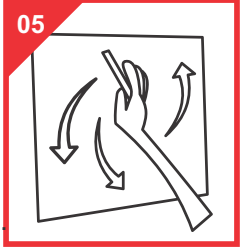
Posicione e cole na parede ou superfície.



Para iniciantes, aconselha-se umedecer a base ou parede a ser aplicada com um pouco de água e detergente.



Cuidadosamente espatule o vinil na parede do centro para as bordas, removendo o papel lentamente



Passe a espátula em todo o adesivo para garantir a fixação.



Em caso de bolhas, faça pequenos furos com uma agulha e passe novamente a espátula.

## 02 ZapClass

**A** Conheça o Zap Class, um projeto da Zap feita para você que atua no mercado gráfico, com dicas de vendas, artes e tutoriais que vão fazer de você um profissional de sucesso.

\*\*\*CLIQUE NO VÍDEO AO LADO E ENTENDA MELHOR\*\*\*



## 03 EVITE REFUGOS

**B** Conheça o PROJETO REFUGO com conteúdos exclusivos para que não ocorra erros nos seus materiais e não haja problemas com os seus clientes.

\*\*\*CLIQUE NO VÍDEO AO LADO E ENTENDA MELHOR\*\*\*



## 04 Instruções para fechamento do arquivo

**C** **PALETA DE CORES:** Utilize sempre a paleta de cores PADRÃO CMYK, nunca faça seus arquivos em RGB ou PANTONE.

\*\*\*CLIQUE NO VÍDEO AO LADO E ENTENDA MELHOR\*\*\*



**D** **BATIDA DE VERSO:** Siga sempre a BATIDA DE VERSO padrão. A batida de verso correta é CABEÇA COM CABEÇA ou PÉ COM PÉ.

\*\*\*CLIQUE NO VÍDEO AO LADO E ENTENDA MELHOR\*\*\*



**E** **FONTES:** Sempre converta as fontes em curvas/create outline antes de gerar o arquivo PDF/X1-A.

\*\*\*CLIQUE NO VÍDEO AO LADO E ENTENDA MELHOR\*\*\*



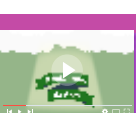
**F** **EFEITOS E IMAGENS:** Antes de finalizar sua arte converta todas as imagens, efeitos, degrades em um só bitmap com 300dpi junto com o fundo. Para rifas 1x0, converta em tons de cinza. Para rifas 4x0, converta em CMYK.

\*\*\*CLIQUE NO VÍDEO AO LADO E ENTENDA MELHOR\*\*\*



**G** **VERNIZ LOCALIZADO:** Envie sempre em preto(K) 100% a máscara do verniz localizado e de preferência vetorizado.

\*\*\*CLIQUE NO VÍDEO AO LADO E ENTENDA MELHOR\*\*\*



**H** **BORDAS:** Evite erros, envie o seu arquivo sem bordas, molduras e contornos para não haver variação visível no resultado final do seu material.

\*\*\*CLIQUE NO VÍDEO AO LADO E ENTENDA MELHOR\*\*\*



VEJA MAIS DICAS EM NOSSOS MANDAMENTOS DA ARTE

CLIQUE AQUI

## DICA BÔNUS

\*\*\*SEMPRE ABRA O ARQUIVO "FACAS" E SELECIONE A FACA DESEJADA PARA MONTAR SUA ARTE DENTRO DOS LIMITES DA MESMA\*\*\*

\*\*\*SELECIONE O ACABAMENTO DESEJADO E COLOQUE-O SOBRE O GABARITO PARA MONTAR SUA ARTE\*\*\*

## AINDA COM DÚVIDAS NO ENVIO DA ARTE?

Entre em contato com o nosso setor de atendimento de arte.

🎈 Clique aqui e veja.

## SEM TEMPO PARA MONTAR A ARTE?

Contrate um de nossos designer's para montar a sua arte e tenha mais tempo para suas vendas.

🎈 Clique aqui e veja.

