



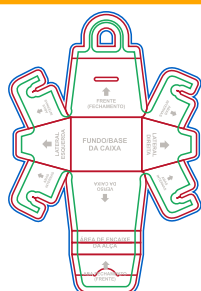
# GUIA DICAS

## CAIXA DE BIJUTERIAS

**TAMANHO DA ARTE:** 180x245mm  
**MARGEM DE SEGURANÇA:** Seguir linhas do gabarito  
**IMPRESSÃO:** 4x4

### ENTENDA O GABARITO

**RESPEITE AS ORIENTAÇÕES DAS MARGENS DE SEGURANÇA E SANGRIA**



Margem da Página

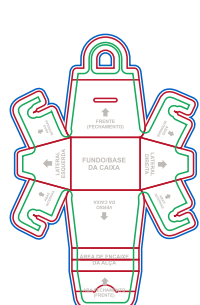
Linha de corte (Aproximado)

Margem de segurança

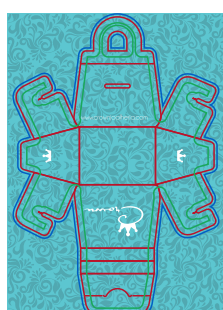
**\*\*\*APAGUE TODAS AS INFORMAÇÕES DO GABARITO ANTES DE GERAR O ARQUIVO PDF/X1-A PARA IMPRESSÃO\*\*\***

## 01 Veja abaixo como montar a sua arte para envio do seu arquivo

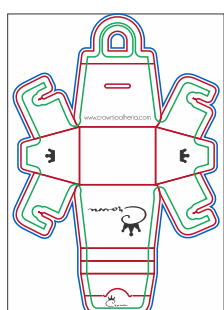
IMAGEM ILUSTRATIVA DO PRODUTO



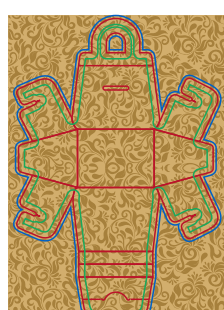
Siga as orientações das setas para posicionar seus textos e informações de forma correta.



Página 01  
Frente



Página 02  
Verniz Local



Página 03  
Verso

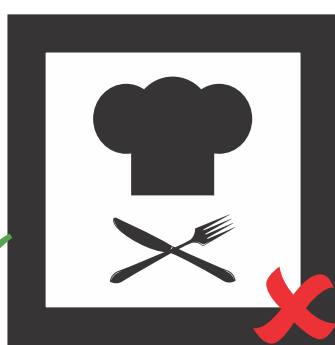
Interior da Caixa Colorido



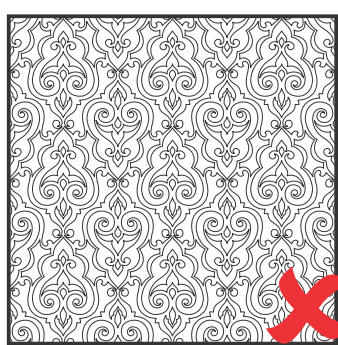
**ATENÇÃO! Serviços com acabamento de verniz localizado requerem cuidados especiais, veja abaixo algumas dicas essenciais para garantir um bom resultado final no seu material:**



Envie sempre as máscaras para verniz localizado em vetor com preenchimento 100% preto (K).



Evite aplicar verniz nas bordas ou áreas de corte. O acabamento na guilhotina geralmente danifica o verniz.



Nunca aplique o verniz em objetos complexos ou fios de contorno com espessura inferior a 0,3mm. Isto prejudica a gravação e compromete a qualidade final do produto.



Evite aplicações em fontes com corpo inferior a 6pt ou serifadas, isto certamente irá prejudicar a qualidade final do produto.

## 02 ZapClass

**A** Conheça o Zap Class, um projeto da Zap feita para você que atua no mercado gráfico, com dicas de vendas, artes e tutoriais que vão fazer de você um profissional de sucesso.

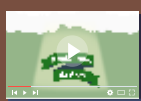
\*\*\*CLIQUE NO VÍDEO AO LADO E ENTENDA MELHOR\*\*\*



## 03 EVITE REFUGOS

**B** Conheça o PROJETO REFUGO com conteúdos exclusivos para que não ocorra erros nos seus materiais e não haja problemas com os seus clientes.

\*\*\*CLIQUE NO VÍDEO AO LADO E ENTENDA MELHOR\*\*\*



## 04 Instruções para fechamento do arquivo

**C** PALETA DE CORES: Utilize sempre a paleta de cores PADRÃO CMYK, nunca faça seus arquivos em RGB ou PANTONE.

\*\*\*CLIQUE NO VÍDEO AO LADO E ENTENDA MELHOR\*\*\*



**E** FONTES: Sempre converta as fontes em curvas/create outline antes de gerar o arquivo PDF/X1-A.

\*\*\*CLIQUE NO VÍDEO AO LADO E ENTENDA MELHOR\*\*\*



**G** VERNIZ LOCALIZADO: Envie sempre em preto(K) 100% a máscara do verniz localizado e de preferência vetorizado.

\*\*\*CLIQUE NO VÍDEO AO LADO E ENTENDA MELHOR\*\*\*



**D** BATIDA DE VERSO: Siga sempre a BATIDA DE VERSO padrão. A batida de verso correta é CABEÇA COM CABEÇA ou PÉ COM PÉ.

\*\*\*CLIQUE NO VÍDEO AO LADO E ENTENDA MELHOR\*\*\*



**F** EFEITOS E IMAGENS: Antes de finalizar sua arte converta todas as imagens, efeitos, degrados em um só bitmap com 300dpi junto com o fundo. Para rifas 1x0, converta em tons de cinza. Para rifas 4x0, converta em CMYK.

\*\*\*CLIQUE NO VÍDEO AO LADO E ENTENDA MELHOR\*\*\*



**H** BORDAS: Evite erros, envie o seu arquivo sem bordas, molduras e contornos para não haver variação visível no resultado final do seu material.

\*\*\*CLIQUE NO VÍDEO AO LADO E ENTENDA MELHOR\*\*\*



VEJA MAIS DICAS EM NOSSOS MANDAMENTOS DA ARTE

CLIQUE AQUI

### DICA BÔNUS

**\*\*\*SEMPRE ABRA O ARQUIVO "FACAS" E SELECIONE A FACA DESEJADA PARA MONTAR SUA ARTE DENTRO DOS LIMITES DA MESMA\*\*\***

**\*\*\*SELECIONE O ACABAMENTO DESEJADO E COLOQUE-O SOBRE O GABARITO PARA MONTAR SUA ARTE\*\*\***

### AINDA COM DÚVIDAS NO ENVIO DA ARTE?

Entre em contato com o nosso setor de atendimento de arte.

CLIQUE aqui e veja.

### SEM TEMPO PARA MONTAR A ARTE?

Contrate um de nossos designer's para montar a sua arte e tenha mais tempo para suas vendas.

CLIQUE aqui e veja.