



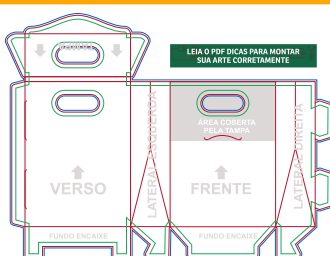
# GUIA DICAS

## CAIXA DE LOJISTAS

**TAMANHO DA ARTE:** 450x294mm  
**MARGEM DE SEGURANÇA:** Seguir linhas do gabarito  
**IMPRESSÃO:** 4x4

### ENTENDA O GABARITO

**RESPEITE AS ORIENTAÇÕES DAS MARGENS DE SEGURANÇA E SANGRIA**



Margem da Página

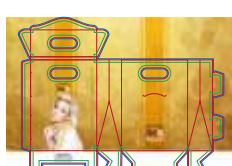
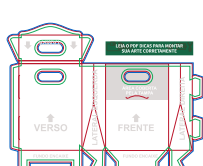
Linha de corte (Aproximado)

Margem de segurança

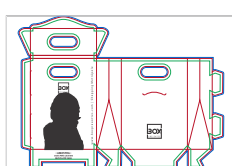
**\*\*\*APAGUE TODAS AS INFORMAÇÕES DO GABARITO ANTES DE GERAR O ARQUIVO PDF/X1-A PARA IMPRESSÃO\*\*\***

## 01 Veja abaixo como montar a sua arte para envio do seu arquivo

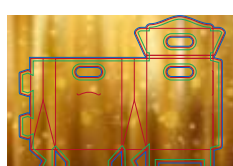
IMAGEM ILUSTRATIVA DO PRODUTO



Página 01  
Frente



Página 02  
Verniz Local



Página 03  
Verso

Interior da Caixa  
BRANCO

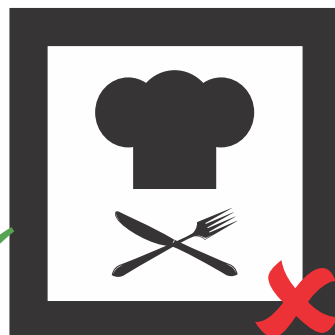


Siga as orientações das setas para posicionar seus textos e informações de forma correta.

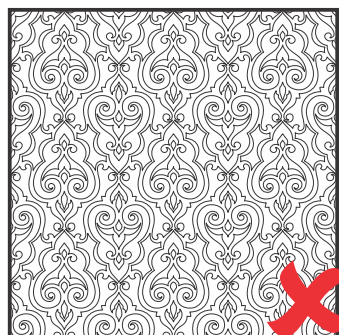
**ATENÇÃO! Serviços com acabamento de verniz localizado requerem cuidados especiais, veja abaixo algumas dicas essenciais para garantir um bom resultado final no seu material:**



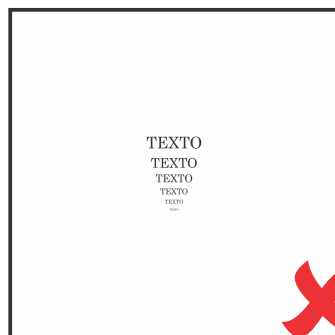
Envie sempre as máscaras para verniz localizado em vetor com preenchimento 100% preto (K).



Evite aplicar verniz nas bordas ou áreas de corte. O acabamento na guilhotina geralmente danifica o verniz.



Nunca aplique o verniz em objetos complexos ou fios de contorno com espessura inferior a 0,3mm. Isto prejudica a gravação e compromete a qualidade final do produto.



Evite aplicações em fontes com corpo inferior a 6pt ou serifadas, isto certamente irá prejudicar a qualidade final do produto.

## 02 ZapClass

**A** Conheça o Zap Class, um projeto da Zap feita para você que atua no mercado gráfico, com dicas de vendas, artes e tutoriais que vão fazer de você um profissional de sucesso.

\*\*\*CLIQUE NO VÍDEO AO LADO E ENTENDA MELHOR\*\*\*



## 03 EVITE REFUGOS

**B** Conheça o PROJETO REFUGO com conteúdos exclusivos para que não ocorra erros nos seus materiais e não haja problemas com os seus clientes.

\*\*\*CLIQUE NO VÍDEO AO LADO E ENTENDA MELHOR\*\*\*



## 04 Instruções para fechamento do arquivo

**C** PALETA DE CORES: Utilize sempre a paleta de cores PADRÃO CMYK, nunca faça seus arquivos em RGB ou PANTONE.

\*\*\*CLIQUE NO VÍDEO AO LADO E ENTENDA MELHOR\*\*\*



**E** FONTES: Sempre converta as fontes em curvas/create outline antes de gerar o arquivo PDF/X1-A.

\*\*\*CLIQUE NO VÍDEO AO LADO E ENTENDA MELHOR\*\*\*



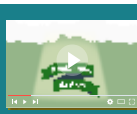
**G** VERNIZ LOCALIZADO: Envie sempre em preto(K) 100% a máscara do verniz localizado e de preferência vetorizado.

\*\*\*CLIQUE NO VÍDEO AO LADO E ENTENDA MELHOR\*\*\*



**D** BATIDA DE VERSO: Siga sempre a BATIDA DE VERSO padrão. A batida de verso correta é CABEÇA COM CABEÇA ou PÉ COM PÉ.

\*\*\*CLIQUE NO VÍDEO AO LADO E ENTENDA MELHOR\*\*\*



**F** EFEITOS E IMAGENS: Antes de finalizar sua arte converta todas as imagens, efeitos, degrades em um só bitmap com 300dpi junto com o fundo. Para rifas 1x0, converta em tons de cinza. Para rifas 4x0, converta em CMYK.

\*\*\*CLIQUE NO VÍDEO AO LADO E ENTENDA MELHOR\*\*\*



**H** BORDAS: Evite erros, envie o seu arquivo sem bordas, molduras e contornos para não haver variação visível no resultado final do seu material.

\*\*\*CLIQUE NO VÍDEO AO LADO E ENTENDA MELHOR\*\*\*



VEJA MAIS DICAS EM NOSSOS MANDAMENTOS DA ARTE

CLIQUE AQUI

### DICA BÔNUS

**\*\*\*SEMPRE ABRA O ARQUIVO "FACAS" E SELECIONE A FACA DESEJADA PARA MONTAR SUA ARTE DENTRO DOS LIMITES DA MESMA\*\*\***

**\*\*\*SELECIONE O ACABAMENTO DESEJADO E COLOQUE-O SOBRE O GABARITO PARA MONTAR SUA ARTE\*\*\***

### AINDA COM DÚVIDAS NO ENVIO DA ARTE?

Entre em contato com o nosso setor de atendimento de arte.

CLIQUE aqui e veja.

### SEM TEMPO PARA MONTAR A ARTE?

Contrate um de nossos designer's para montar a sua arte e tenha mais tempo para suas vendas.

CLIQUE aqui e veja.