



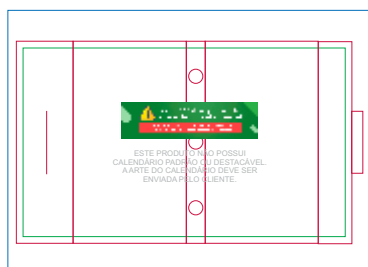
GUIA DICAS

CALENDÁRIO DE MESA - PORTA CANETA

TAMANHO DA ARTE: 270x196mm
MARGEM DE SEGURANÇA: Seguir linhas do gabarito
IMPRESSÃO: 4x0

ENTENDA O GABARITO

**RESPEITE AS
ORIENTAÇÕES
DAS MARGENS DE
SEGURANÇA E
SANGRIA**



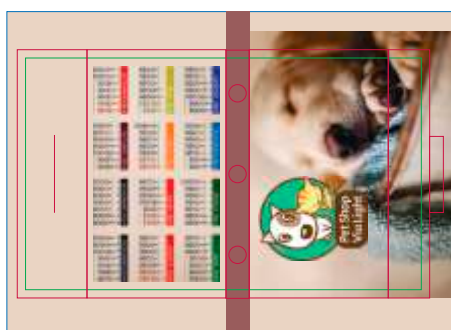
Sangria

Linha de Corte (Aproximado)

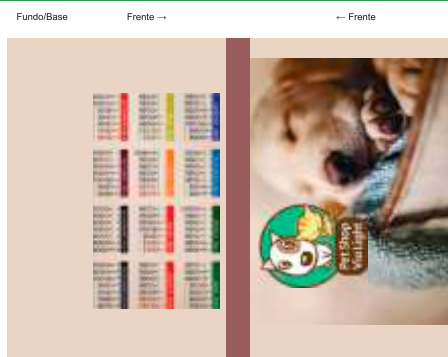
Margem de segurança

*****APAGUE TODAS AS INFORMAÇÕES DO GABARITO
ANTES DE GERAR O ARQUIVO PDF/X1-A PARA IMPRESSÃO*****

01 Veja abaixo como montar a sua arte para envio do seu arquivo



Página 01
Impressão



Apague as linhas do
gabarito da arte

ATENÇÃO

Este produto não possui calendário, o calendário deve ser enviado junto a arte para ser impresso.
O modelo do calendário pode ser baixado em nosso site.

02 ZapClass

A Conheça o Zap Class, um projeto da Zap feita para você que atua no mercado gráfico, com dicas de vendas, artes tutoriais que vão fazer de você um profissional de sucesso.

***CLIQUE NO VÍDEO AO LADO E ENTENDA MELHOR



03 EVITE EFUGOS

B Conheça o PROJETO REFUGO com conteúdos exclusivos para que não ocorra erros nos seus materiais e não haja problemas com os seus clientes.

***CLIQUE NO VÍDEO AO LADO E ENTENDA MELHOR**



04 Instruções para fechamento do arquivo

C **PALETA DE CORES:** Utilize sempre a paleta de cores PADRÃO CMYK, nunca faça seus arquivos em RGB ou PANTONE.

***CLIQUE NO VÍDEO AO LADO E ENTENDA MELHOR



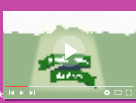
E **FONTES:** Sempre converta as fontes em curvas/create outline antes de gerar o arquivo PDF/X1-A.

***CLIQUE NO VÍDEO AO LADO E ENTENDA MELHOR*



G **VERNIZ LOCALIZADO:** Envie sempre em preto(K) 100% a máscara do verniz localizado e de preferência vetorizado.

***CLIQUE NO VÍDEO AO LADO E ENTENDA MELHOR*



D **BATIDA DE VERSO:** Siga sempre a BATIDA DE VERSO padrão. A batida de verso correta é CABEÇA COM CABEÇA ou PÉ COM PÉ.

***CLIQUE NO VÍDEO AO LADO E ENTENDA MELHOR**



F **EFEITOS E IMAGENS:** Antes de finalizar sua arte converta todas as imagens, efeitos, degrados em um só bitmap com 300dpi junto com o fundo. Para rifas 1x0, converta em tons de cinza. Para rifas 4x0, converta em CMYK.

***CLIQUE NO VÍDEO AO LADO E ENTENDA MELHOR**



H **BORDAS:** Evite erros, envie o seu arquivo sem bordas, molduras e contornos para não haver variação visível no resultado final do seu material.

***CLIQUE NO VÍDEO AO LADO E ENTENDA MELHOR**



VEJA MAIS DICAS EM NOSSOS
MANDAMENTOS DA ARTE [CLIQUE AQUI](#)

DICA BÔNUS

*****SEMPRE ABRA O ARQUIVO "FACAS" E SELECIONE A FACA DESEJADA
PARA MONTAR SUA ARTE DENTRO DOS LIMITES DA MESMA*****

*****SELECIONE O ACABAMENTO DESEJADO E COLOQUE-O SOBRE O
GABARITO PARA MONTAR SUA ARTE*****

AINDA COM DÚVIDAS NO ENVIO DA ARTE?

Entre em contato com o nosso
setor de atendimento de arte.



Clique aqui e veja.

SEM TEMPO PARA MONTAR A ARTE?

Contrate um de nossos designer's
para montar a sua arte e
tenha mais tempo para suas vendas.



Clique aqui e veja.

