



GUIA DICAS

CAMISAS DE ALGODÃO

TAMANHO DA ARTE: 300x420mm/210x300mm
MARGEM DE SEGURANÇA: 5mm
IMPRESSÃO: 1x0 (Silk)

RESPEITE AS ORIENTAÇÕES DAS MARGENS DE SEGURANÇA E SANGRIA

ENTENDA O GABARITO



Área de Impressão

Margem de Segurança

APAGUE TODAS AS INFORMAÇÕES DO GABARITO ANTES DE GERAR O ARQUIVO PDF/X1-A PARA IMPRESSÃO

01 Veja abaixo como montar a sua arte para envio do seu arquivo

IMAGEM ILUSTRATIVA DO PRODUTO

IMPRESSÃO FRENTE

Horizontal



Página 01
Impressão



Antes de Gerar o arquivo em PDF/X1-a para impressão, exclua todas as linhas do gabarito.



Vertical



Página 01
Impressão



Antes de Gerar o arquivo em PDF/X1-a para impressão, exclua todas as linhas do gabarito.

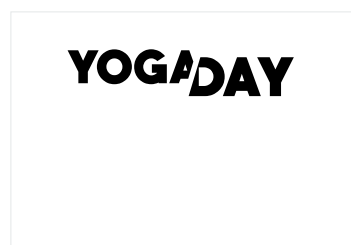


IMPRESSÃO COSTAS

Horizontal



Página 01
Impressão



Antes de Gerar o arquivo em PDF/X1-a para impressão, exclua todas as linhas do gabarito.



Vertical



Página 01
Impressão



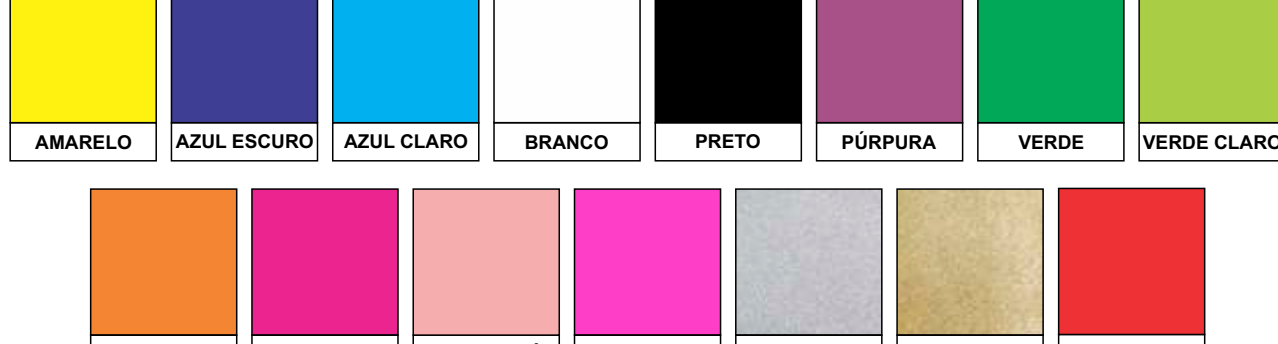
Antes de Gerar o arquivo em PDF/X1-a para impressão, exclua todas as linhas do gabarito.



ATENÇÃO

- O arquivo deve ser enviado vetorizado em 0C 0M 0Y 100K (100% K).
- Indique no acabamento a 'Cor do SILK', se a impressão será na 'Frente ou nas Costas' e a posição da mesma, 'Horizontal ou Vertical'.
- A Prova de Acabamento é obrigatória para este serviço. Dentro do gabarito, utilize o arquivo disponibilizado para gerar um JPG indicando a posição da impressão.
- A impressão será feita com apenas uma única arte, este serviço não permite artes que sejam enviados artes diferentes.
- Este serviço permite alterar o tamanho das camisetas nas unidades compradas. Ex: Em uma compra de 10 unidades, pode ser escolhido 5 camisetas G e 5 camisetas P.

• Cores de Impressão



IMPORTANTE! Cores de impressão podem sofrer variações de até 10% (para mais ou para menos) de acordo com cada lote de produção.

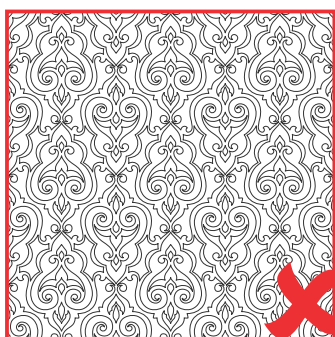
ATENÇÃO! Artes produzidas para Silkscreen requerem cuidados especiais, veja abaixo dicas essenciais para garantir um bom resultado final no seu material:



Envie sempre as artes em vetor com preenchimento 100% preto (K).



Nunca envie sua arte com impressão nas bordas. Isto prejudica a produção e compromete a qualidade final do produto.



Não utilize objetos muito complexos ou fios de contorno com espessura inferior a 0,30mm.



Evite utilizar fontes com corpo inferior a 6pt ou serifadas, isto dificulta a gravação de tela e pode não revelar totalmente.

IMPORTANTE! A impressão deste material é feita somente em um lado

VARIAÇÕES DE TAMANHO

- As medidas de cada camiseta variam de acordo com o tamanho, veja abaixo todas as medidas disponíveis (Estas medidas podem variar 10mm de acordo com cada confecção).

CAMISETAS DE ALGODÃO:



02 ZapClass

A Conheça o Zap Class, um projeto da Zap feita para você que atua no mercado gráfico, com dicas de vendas, artes e tutoriais que vão fazer de você um profissional de sucesso.

CLIQUE NO VÍDEO AO LADO E ENTENDA MELHOR



03 EVITE REFUGOS

B Conheça o PROJETO REFUGO com conteúdos exclusivos para que não ocorra erros nos seus materiais e não haja problemas com os seus clientes.

CLIQUE NO VÍDEO AO LADO E ENTENDA MELHOR



04 Instruções para fechamento do arquivo

C PALETA DE CORES: Utilize sempre a paleta de cores PADRÃO CMYK, nunca faça seus arquivos em RGB ou PANTONE.

CLIQUE NO VÍDEO AO LADO E ENTENDA MELHOR



D BATIDA DE VERSO: Siga sempre a BATIDA DE VERSO padrão. A batida de verso correta é CABEÇA COM CABEÇA ou PÉ COM PÉ.

CLIQUE NO VÍDEO AO LADO E ENTENDA MELHOR



E FONTES: Sempre converta as fontes em curvas/create outline antes de gerar o arquivo PDF/X1-A.

CLIQUE NO VÍDEO AO LADO E ENTENDA MELHOR



F EFEITOS E IMAGENS: Antes de finalizar sua arte converta todas as imagens, efeitos, degradês em um só bitmap com 300dpi junto com o fundo. Para rifas 1x0, converta em tons de cinza. Para rifas 4x0, converta em CMYK.

CLIQUE NO VÍDEO AO LADO E ENTENDA MELHOR



G VERNIZ LOCALIZADO: Envie sempre em preto(K) 100% a máscara do verniz localizado e de preferência vetorizado.

CLIQUE NO VÍDEO AO LADO E ENTENDA MELHOR



H BORDAS: Evite erros, envie o seu arquivo sem bordas, molduras e contornos para não haver variação visível no resultado final do seu material.

CLIQUE NO VÍDEO AO LADO E ENTENDA MELHOR



VEJA MAIS DICAS EM NOSSOS MANDAMENTOS DA ARTE

CLIQUE AQUI

DICA BÔNUS

SEMPRE ABRA O ARQUIVO "FACAS" E SELECIONE A FACA DESEJADA PARA MONTAR SUA ARTE DENTRO DOS LIMITES DA MESMA

SELECIONE O ACABAMENTO DESEJADO E COLOQUE-O SOBRE O GABARITO PARA MONTAR SUA ARTE

AINDA COM DÚVIDAS NO ENVIO DA ARTE?

Entre em contato com o nosso setor de atendimento de arte.

🔍 Clique aqui e veja.

SEM TEMPO PARA MONTAR A ARTE?

Contrate um de nossos designer's para montar a sua arte e tenha mais tempo para suas vendas.

🔍 Clique aqui e veja.