



GUIA DICAS

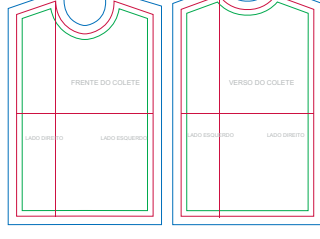
COLETES

Dry Fit

TAMANHO DA ARTE: Seguir gabarito
MARGEM DE SEGURANÇA: Seguir linhas do gabarito
IMPRESSÃO: 4x0 e 4x4

RESPEITE AS
ORIENTAÇÕES
DAS MARGENS DE
SEGURANÇA E
SANGRIA

ENTENDA O GABARITO



Área de Impressão
Desenho de Corte
Margem de Segurança

***APAGUE TODAS AS INFORMAÇÕES DO GABARITO
ANTES DE GERAR O ARQUIVO PDF/X1-A PARA IMPRESSÃO***

01 Veja abaixo como montar a sua arte para envio do seu arquivo



Página 01
Impressão
(modelo 1 face)



Arquivo final sem marcações do gabarito.



Página 01
Impressão
(Modelo 2 faces)



Arquivo final sem marcações do gabarito.

ATENÇÃO

Fique atento a escala de cores do 'preto' para tecidos DryFit. Para obter a cor preta de forma correta, utilize a porcentagem indicada de C:100 M:100 Y:100 K:100. Essa porcentagem de preto calçado é específica para o tecido DryFit e não deve ser utilizada como padrão para outros materiais.



C:25 M:25 Y:0 K:100



C:0 M:0 Y:0 K:100



C:100 M:100 Y:100 K:100

• Veja abaixo imagem ilustrativa do colete:

• Cada colete possui o seu próprio gabarito, por isso sempre utilize o gabarito correto de acordo com o tamanho selecionado.

MODELO 1 FACE



MODELO 2 FACES



O modelo 2 faces é composto por dois coletes costurados um no outro.

ACABAMENTOS DO COLETE

- O colete Dupla Face possui "viés branco" apenas nas laterais.
- O colete 1 face possui "viés branco" nas laterais e na gola.
- O acabamento para fechar o colete é feito com 1 elástico branco.

Gola Viés Branco



Lateral Viés Branco



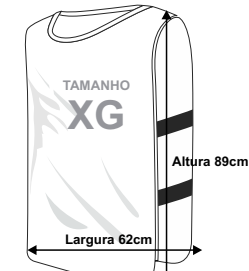
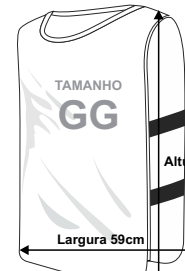
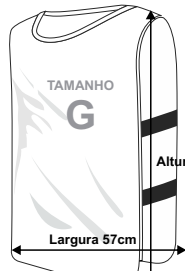
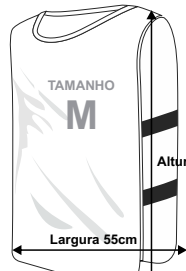
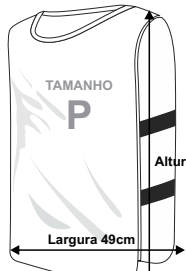
Elástico Branco



VARIAÇÕES DE TAMANHO

• As medidas de cada colete variam de acordo com o tamanho, veja abaixo todas as medidas disponíveis (Estas medidas podem variar 20mm de acordo com cada confecção)

COLETES DRYFIT:



02 ZapClass

A Conheça o Zap Class, um projeto da Zap feita para você que atua no mercado gráfico, com dicas de vendas, artes e tutoriais que vão fazer de você um profissional de sucesso.

CLIQUE NO VÍDEO AO LADO E ENTENDA MELHOR



03 EVITE REFUGOS

B Conheça o PROJETO REFUGO com conteúdos exclusivos para que não ocorra erros nos seus materiais e não haja problemas com os seus clientes.

CLIQUE NO VÍDEO AO LADO E ENTENDA MELHOR



04 Instruções para fechamento do arquivo

C PALETA DE CORES: Utilize sempre a paleta de cores padrão CMYK, nunca faça seus arquivos em RGB ou PANTONE.

CLIQUE NO VÍDEO AO LADO E ENTENDA MELHOR



D BATIDA DE VERSO: Siga sempre a BATIDA DE VERSO padrão. A batida de verso correta é CABEÇA COM CABEÇA ou PÉ COM PÉ.

CLIQUE NO VÍDEO AO LADO E ENTENDA MELHOR



E FONTES: Sempre converta as fontes em curvas/create outline antes de gerar o arquivo PDF/X1-A.

CLIQUE NO VÍDEO AO LADO E ENTENDA MELHOR



F EFEITOS E IMAGENS: Antes de finalizar sua arte converta todas as imagens, efeitos, degrade em um só bitmap com 300dpi junto com o fundo. Para rifas 1x0, converta em tons de cinza. Para rifas 4x0, converta em CMYK.

CLIQUE NO VÍDEO AO LADO E ENTENDA MELHOR



G VERNIZ LOCALIZADO: Envie sempre em preto(K) 100% a máscara do verniz localizado e de preferência vetorizado.

CLIQUE NO VÍDEO AO LADO E ENTENDA MELHOR



H BORDAS: Evite erros, envie o seu arquivo sem bordas, molduras e contornos para não haver variação visível no resultado final do seu material.

CLIQUE NO VÍDEO AO LADO E ENTENDA MELHOR



VEJA MAIS DICAS EM NOSSOS MANDAMENTOS DA ARTE

CLIQUE AQUI

DICA BÔNUS

SEMPRE ABRA O ARQUIVO "FACAS" E SELECIONE A FACA DESEJADA PARA MONTAR SUA ARTE DENTRO DOS LIMITES DA MESMA

SELECIONE O ACABAMENTO DESEJADO E COLOQUE-O SOBRE O GABARITO PARA MONTAR SUA ARTE

AINDA COM DÚVIDAS NO ENVIO DA ARTE?

Entre em contato com o nosso setor de atendimento de arte.

CLIQUE aqui e veja.

SEM TEMPO PARA MONTAR A ARTE?

Contrate um de nossos designer's para montar a sua arte e tenha mais tempo para suas vendas.

CLIQUE aqui e veja.