

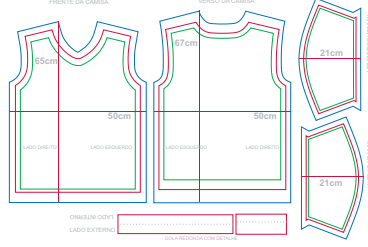


# GUIA DICAS

## CAMISAS Dry Fit

**TAMANHO DA ARTE:** Seguir gabarito  
**MARGEM DE SEGURANÇA:** Seguir linhas do gabarito  
**IMPRESSÃO:** 4x0

### ENTENDA O GABARITO



Área de Impressão

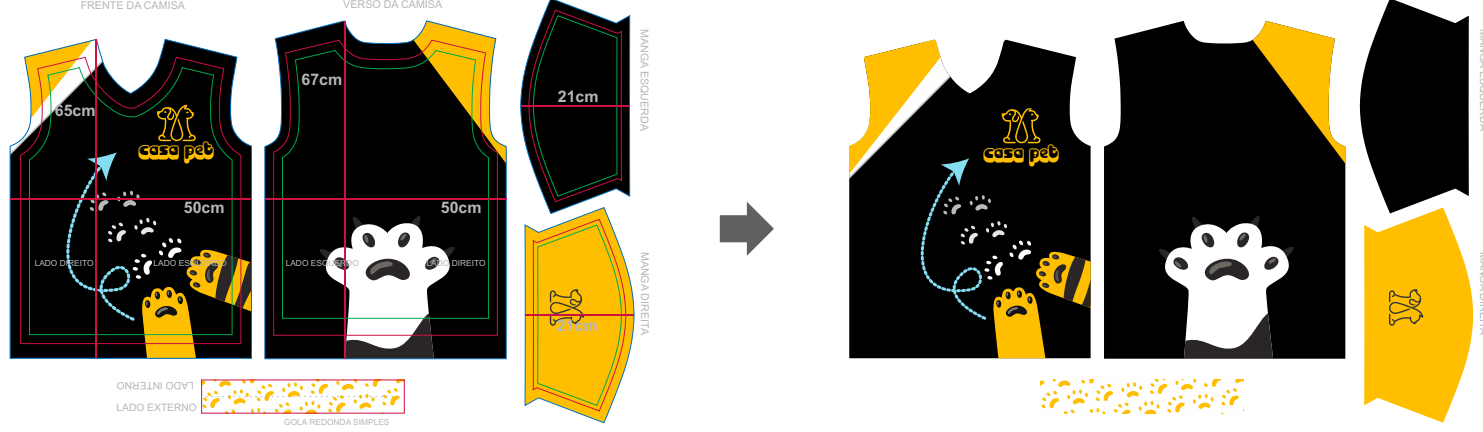
Desenho de Corte

Margem de Segurança

\*\*\*APAGUE TODAS AS INFORMAÇÕES DO GABARITO EXCETO O LOCAL ONDE CADA MANGA DEVE SER MONTADA ANTES DE GERAR O ARQUIVO PDF/X1-A PARA IMPRESSÃO\*\*\*

01

Veja abaixo como montar a sua arte para envio do seu arquivo



Página 01

Impressão

Arquivo final sem marcações do gabarito. Deixe apenas o texto indicando o local da manga esquerda e manga direita

### \*ATENÇÃO\*

Fique atento a escala de cores do 'preto' para tecidos DryFit. Para obter a cor preta de forma correta, utilize a porcentagem indicada de C:100 M:100 Y:100 K:100. Essa porcentagem de preto calçado é específica para o tecido DryFit e não deve ser utilizada como padrão para outros materiais.



C:25 M:25 Y:0 K:100



C:0 M:0 Y:0 K:100



C:100 M:100 Y:100 K:100

### • Veja abaixo imagens ilustrativas das camisetas:

- Fique atento a orientação dos lados da camisa no gabarito.
- Cada camiseta possui o seu próprio gabarito, por isso sempre confira o lado da manga esquerda e manga direita assim como o modelo da gola.
- Deixe o texto indicando a MANGA ESQUERDA e MANGA DIREITA no arquivo final.

### FRENTE



### COSTAS



### LATERAL



### ACABAMENTO DA GOLA

- O acabamento da gola das camisetas Dryfit é feito com "Gola Redonda Sem Detalhe", "Gola Redonda com Detalhe" e "Gola V".

Veja a imagem real do produto abaixo.



### VARIAÇÕES DE TAMANHO

- As medidas de cada camiseta variam de acordo com o tamanho, veja abaixo todas as medidas disponíveis (Estas medidas podem variar 10mm de acordo com cada confecção)

### CAMISETAS DRYFIT:



02



**A** Conheça o Zap Class, um projeto da Zap feita para você que atua no mercado gráfico, com dicas de vendas, artes e tutoriais que vão fazer de você um profissional de sucesso.

\*\*\*CLIQUE NO VÍDEO AO LADO E ENTENDA MELHOR\*\*\*



03



**B** Conheça o PROJETO REFUGO com conteúdos exclusivos para que não ocorra erros nos seus materiais e não haja problemas com os seus clientes.

\*\*\*CLIQUE NO VÍDEO AO LADO E ENTENDA MELHOR\*\*\*



04

Instruções para fechamento do arquivo

**C** PALETA DE CORES: Utilize sempre a paleta de cores PADRÃO CMYK, nunca faça seus arquivos em RGB ou PANTONE.

\*\*\*CLIQUE NO VÍDEO AO LADO E ENTENDA MELHOR\*\*\*



**E** FONTES: Sempre converta as fontes em curvas/create outline antes de gerar o arquivo PDF/X1-A.

\*\*\*CLIQUE NO VÍDEO AO LADO E ENTENDA MELHOR\*\*\*



**G** VERNIZ LOCALIZADO: Envie sempre em preto(K) 100% a máscara do verniz localizado e de preferência vetorizado.

\*\*\*CLIQUE NO VÍDEO AO LADO E ENTENDA MELHOR\*\*\*



**D** BATIDA DE VERSO: Siga sempre a BATIDA DE VERSO padrão. A batida de verso correta é CABEÇA COM CABEÇA ou PÉ COM PÉ.

\*\*\*CLIQUE NO VÍDEO AO LADO E ENTENDA MELHOR\*\*\*



**F** EFEITOS E IMAGENS: Antes de finalizar sua arte converta todas as imagens, efeitos, degrade em um só bitmap com 300dpi junto com o fundo. Para rifas 1x0, converta em tons de cinza. Para rifas 4x0, converta em CMYK.

\*\*\*CLIQUE NO VÍDEO AO LADO E ENTENDA MELHOR\*\*\*



**H** BORDAS: Evite erros, envie o seu arquivo sem bordas, molduras e contornos para não haver variação visível no resultado final do seu material.

\*\*\*CLIQUE NO VÍDEO AO LADO E ENTENDA MELHOR\*\*\*



VEJA MAIS DICAS EM NOSSOS MANDAMENTOS DA ARTE

CLIQUE AQUI

### DICA BÔNUS

\*\*\*SEMPRE ABRA O ARQUIVO "FACAS" E SELECIONE A FACA DESEJADA PARA MONTAR SUA ARTE DENTRO DOS LIMITES DA MESMA\*\*\*

\*\*\*SELECIONE O ACABAMENTO DESEJADO E COLOQUE-O SOBRE O GABARITO PARA MONTAR SUA ARTE\*\*\*

AINDA COM DÚVIDAS NO ENVIO DA ARTE?

Entre em contato com o nosso setor de atendimento de arte.

CLIQUE aqui e veja.

SEM TEMPO PARA MONTAR A ARTE?

Contrate um de nossos designer's para montar a sua arte e tenha mais tempo para suas vendas.

CLIQUE aqui e veja.

