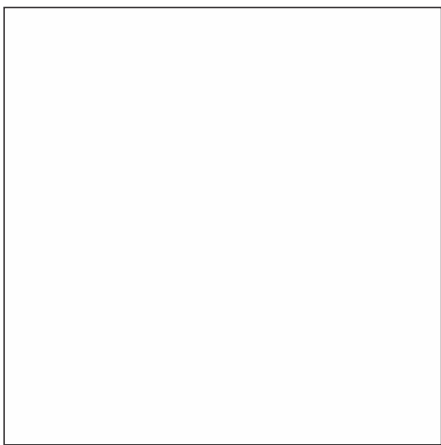


TAÇA ACRILICO 180ML

- **Tamanho da Arte:** 50X50m
- **Margens de Segurança:** Não exigida



— Linha Preta: Margem da Página
Crie seu arquivo no tamanho final da página.

• Como enviar meu arquivo?

Veja abaixo o modelo para montagem do seu arquivo 1x0:



Pagina 01

Crie sua arte respeitando as margens do gabarito. Faça sempre os arquivos vetorizados com preenchimento 100% preto (K)



Imagem Ilustrativa Taça Acrilico Transparente

Veja acima uma imagem ilustrativa do resultado final do chinelo. Neste modelo mostramos a opção de solado branco, correia ouro e impressão ouro.



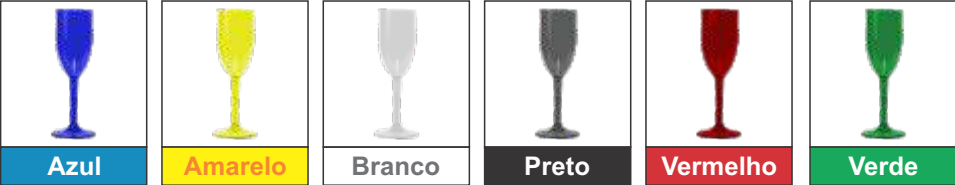
Imagem Ilustrativa Taça Acrilico Leitoso

Veja acima uma imagem ilustrativa do resultado final do chinelo. Neste modelo mostramos a opção de solado branco, correia ouro e impressão ouro.

• Como escolher as opções no site?

Temos várias opções de combinações para a montagem da sua taça acrilico, veja quais são:

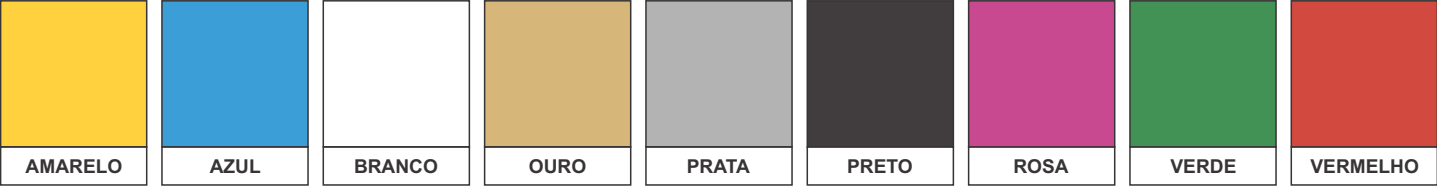
• Cores do taça acrilico transparente



• Cores do taça acrilico leitoso



• Cores de Impressão



IMPORTANTE! Cores do plástico e impressão podem sofrer variações de até 10% (para mais ou para menos) de acordo com cada lote de produção.

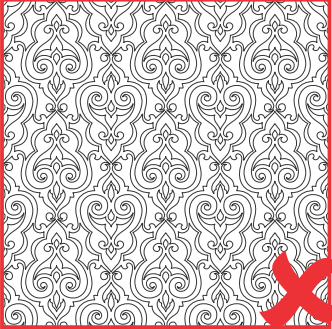
ATENÇÃO! Artes produzidas para Silkscreen requerem cuidados especiais, veja abaixo dicas essenciais para garantir um bom resultado final no seu material:



Envie sempre as artes em vetor com preenchimento 100% preto (K).



Nunca envie sua arte com impressão nas bordas. Isto prejudica a produção e compromete a qualidade final do produto.



Não utilize objetos muito complexos ou fios de contorno com espessura inferior a 0,30mm.



Evite utilizar fontes com corpo inferior a 6pt ou serifadas, isto dificulta a gravação de tela e pode não revelar totalmente.