



GUIA DICAS



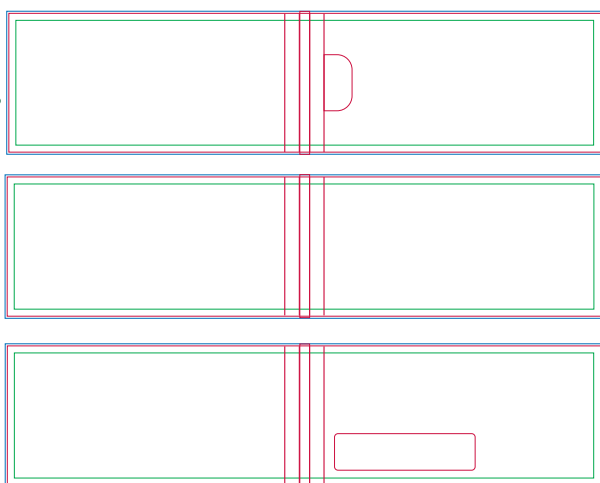
CARNÊ

TAMANHO DA ARTE: 425x102mm
MARGEM DE SEGURANÇA: 3mm
IMPRESSÃO: 4x4



RESPEITE AS ORIENTAÇÕES DAS MARGENS DE SEGURANÇA E SANGRIA

ENTENDA O GABARITO



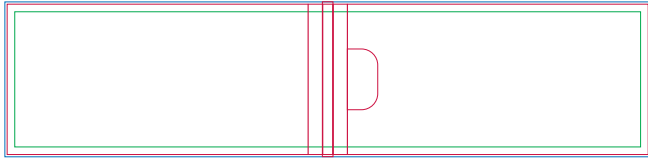
Sangria
Linha de corte (Aproximado)
Margem de segurança

APAGUE TODAS AS INFORMAÇÕES DO GABARITO ANTES DE GERAR O ARQUIVO PDF/X1-A PARA IMPRESSÃO

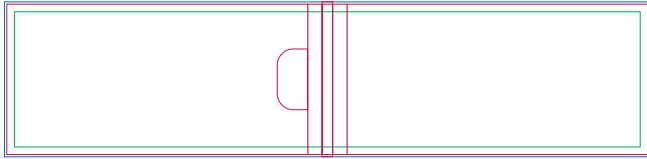
01

Veja abaixo como montar a sua arte para envio do seu arquivo

MODELO COM ORELHA

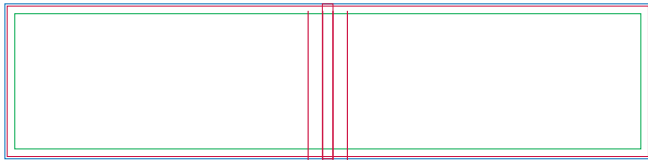


Página 1(Frente)

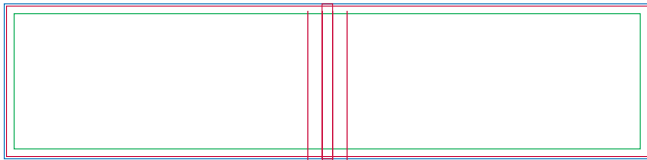


Página 2(Verso)

MODELO COM VINCO

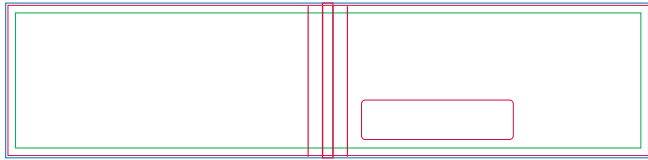


Página 1(Frente)

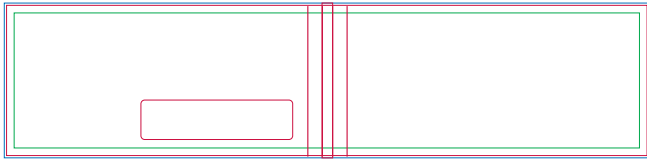


Página 2(Verso)

MODELO COM JANELA



Página 1(Frente)



Página 2(Verso)

• Como enviar meu arquivo?

Veja abaixo o modelo para montagem do seu arquivo 4x4 com orelha:



Página 01 - Capa Externa

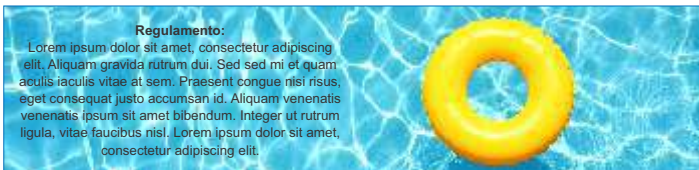


Página 02 - Capa Interna

Veja abaixo o modelo para montagem do seu arquivo 4x4 com Vinco:



Página 01 - Capa Externa



Página 02 - Capa Interna

Veja abaixo o modelo para montagem do seu arquivo 4x4 com Janela:

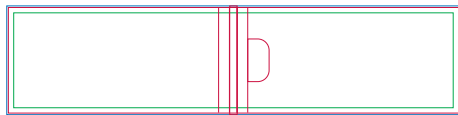


Página 01 - Capa Externa

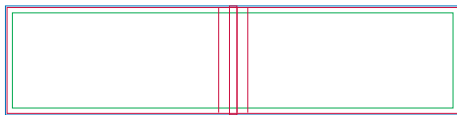


Página 02 - Capa Interna

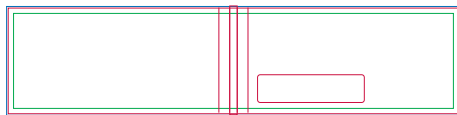
SELECIONE O GABARITO DE ACORDO COM O ACABAMENTO DESEJADO



MODELO ORELHA



MODELO VINCO



MODELO JANELA

02

Instruções para fechamento do arquivo

A PALETA DE CORES: Utilize sempre a paleta de cores PADRÃO CMYK, nunca faça seus arquivos em RGB ou PANTONE.

***CLIQUE NO VÍDEO AO LADO E ENTENDA MELHOR



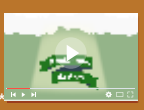
C BATIDA DE VERSO: Siga sempre a BATIDA DE VERSO padrão. A batida de verso correta é CABEÇA COM CABEÇA ou PÉ COM PÉ.

***CLIQUE NO VÍDEO AO LADO E ENTENDA MELHOR**



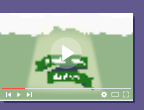
B FONTES: Sempre converta as fontes em curvas/create outline antes de gerar o arquivo PDF/X1-A

***CLIQUE NO VÍDEO AO LADO E ENTENDA MELHOR*



D EFEITOS E IMAGENS: Antes de finalizar sua arte converta todas as imagens, efeitos, degrades em um só bitmap com 300dpi junto com o fundo. Para rifas 1x0, converta em tons de cinza. Para rifas 4x0, converta em CMYK.

***CLIQUE NO VÍDEO AO LADO E ENTENDA MELHOR**



VEJA MAIS DICAS EM NOSSOS MANDAMENTOS DA ARTE [CLIQUE AQUI](#)

DICA BÔNUS

NÃO ENVIE TEXTOS COM CORPO MENORES QUE 6pts
NÃO ENVIE FIOS E CONTORNOS COM ESPESSURA MENORES QUE 0,3PTS

AINDA COM DÚVIDAS NO ENVIO DA ARTE?

Contrate o Ajuste Online e deixe que ajustamos para você.

[Clique aqui e veja.](#)

SEM TEMPO PARA MONTAR A ARTE?

Contrate um de nossos designer's para montar a sua arte e tenha mais tempo para suas vendas.

[Clique aqui e veja.](#)

