



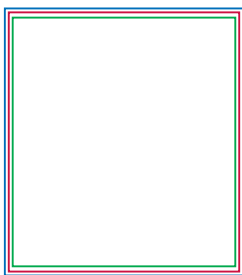
GUIA DICAS

CARTÃO DUPLO

TAMANHO DA ARTE: 90x98
MARGEM DE SEGURANÇA: 3MM
IMPRESSÃO: 4x1 e 4x4

ENTENDA O GABARITO

RESPEITE AS
ORIENTAÇÕES
DAS MARGENS DE
SEGURANÇA E
SANGRIA



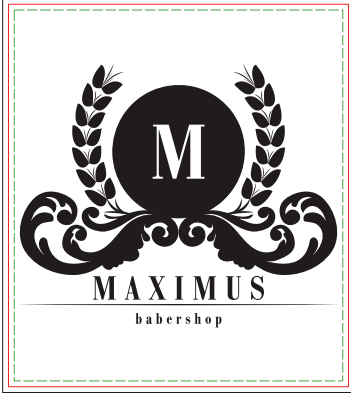
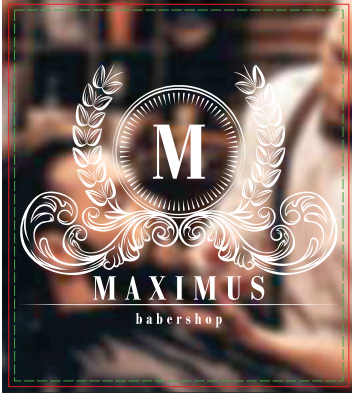
Sangria
Linha de corte (Aproximado)
Margem de segurança

***APAGUE TODAS AS INFORMAÇÕES DO GABARITO
ANTES DE GERAR O ARQUIVO PDF/X1-A PARA IMPRESSÃO***

01 Veja abaixo como montar a sua arte para envio do seu arquivo

• Veja abaixo exemplos de montagem para seu arquivo:

Cartão duplo com Laminação Fosca e Verniz Localizado 4x4

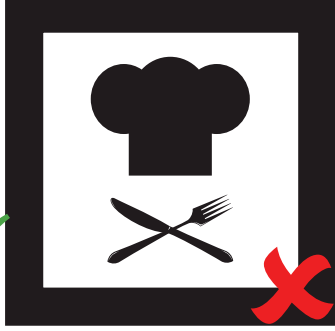


Artes para cartão duplo com Laminação Fosca e Verniz Localizado 4x4 devem conter 4 páginas.
Página 1: Frente, Página 2: Máscara de Verniz Frente, Página 3: Verso e Página 4: Máscara de Verniz Verso.
(como mostra o gabarito).

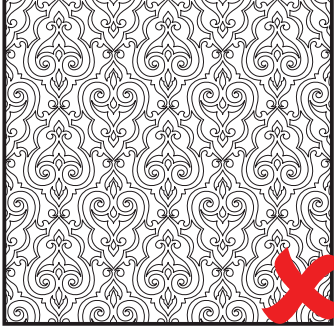
ATENÇÃO! Serviços com acabamento de verniz localizado requerem cuidados especiais, veja abaixo algumas dicas essenciais para garantir um bom resultado final no seu material:



Envie sempre as máscaras para verniz localizado em vetor com preenchimento 100% preto (K).



Evite aplicar verniz nas bordas ou áreas de corte. O acabamento na guilhotina geralmente danifica o verniz.



Nunca aplique o verniz em objetos complexos ou fios de contorno com espessura inferior a 0,3mm. Isto prejudica a gravação e compromete a qualidade final do produto.



Evite aplicações em fontes com corpo inferior a 6pt ou serifadas, isto certamente irá prejudicar a qualidade final do produto.

DICA BÔNUS! FACa OU CORTE ESPECIAL

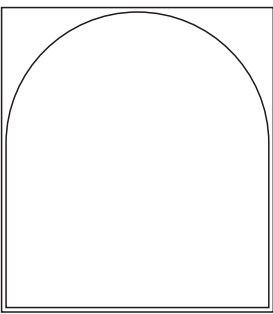
Para serviços com faca (corte especial), deve-se apenas acrescentar 01 última página ao arquivo contendo o desenho de corte (vetorizado) com contorno 100% preto (K). O tamanho máximo para desenho da faca é 88x99mm. Evite desenhos complexos ou facas vazadas, este tipo de acabamento pode prejudicar o resultado final do seu produto.



Página 01 (Frente)



Página 02 (Verso)



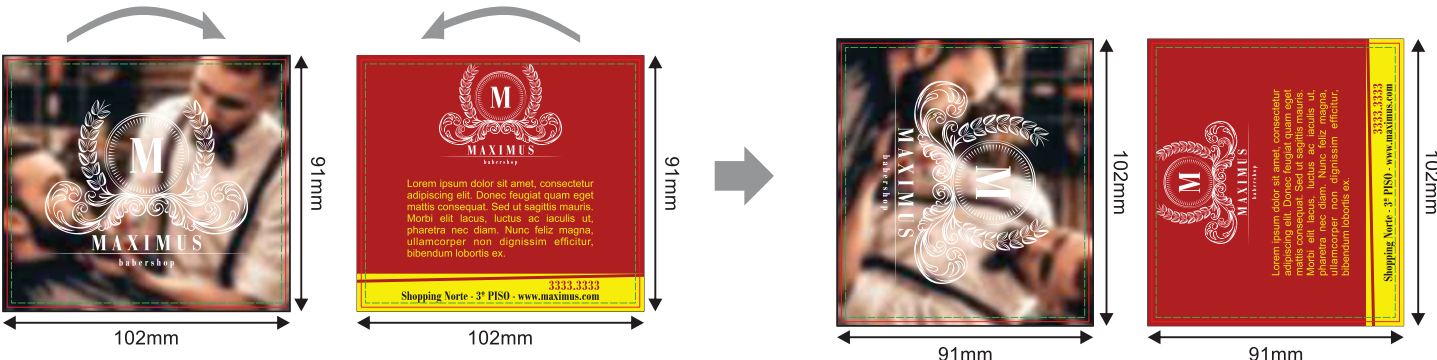
Página 03 (Corte)



Esta é uma imagem ilustrativa do resultado final do produto após o corte.

DICA BÔNUS! BATIDA DE VERSO

A batida de verso é a orientação das páginas do seu arquivo e a forma que será "batida" a impressão do verso no seu material no momento da produção. Artes para postais devem sempre estar na vertical, ou seja, 91x102mm. Veja abaixo o exemplo para fazer sua batida de verso corretamente:



Caso seu arquivo seja feito na orientação horizontal, antes de gerar o PDF/X-1a é necessário rotacionar as páginas 90° em lados opostos (horário e anti-horário) como mostra o modelo acima.

02 Instruções para fechamento do arquivo

A PALETA DE CORES: Utilize sempre a paleta de cores PADRÃO CMYK, nunca faça seus arquivos em RGB ou PANTONE.

CLIQUE NO VÍDEO AO LADO E ENTENDA MELHOR



B FONTES: Sempre converta as fontes em curvas/create outline antes de gerar o arquivo PDF/X1-A

CLIQUE NO VÍDEO AO LADO E ENTENDA MELHOR



C BATIDA DE VERSO: Siga sempre a BATIDA DE VERSO padrão. A batida de verso correta é CABEÇA COM CABEÇA ou PÉ COM PÉ.

CLIQUE NO VÍDEO AO LADO E ENTENDA MELHOR



D EFEITOS E IMAGENS: Antes de finalizar sua arte converta todas as imagens, efeitos, degrades em um só bitmap com 300dpi junto com o fundo. Para rifas 1x0, converta em tons de cinza. Para rifas 4x0, converta em CMYK

CLIQUE NO VÍDEO AO LADO E ENTENDA MELHOR



VEJA MAIS DICAS EM NOSSOS MANDAMENTOS DA ARTE

CLIQUE AQUI

DICA BÔNUS

NÃO ENVIE TEXTOS COM CORPO MENORES QUE 6pts
NÃO ENVIE FIOS E CONTORNOS COM ESPESSURA MENORES QUE 0,3PTS

AINDA COM DÚVIDAS NO ENVIO DA ARTE?

Contrate o Ajuste Online e deixe que ajustamos para

CLIQUE aqui e veja.

SEM TEMPO PARA MONTAR A ARTE?

Contrate um de nossos designer's para montar a sua arte e tenha mais tempo para suas vendas.

CLIQUE aqui e veja.

