



GUIA DICAS

CAPA CD/DVD

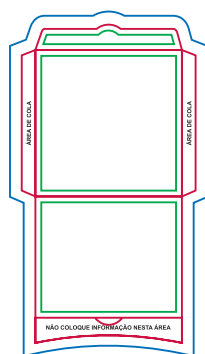
TAMANHO DA ARTE: 180x294

MARGEM DE SEGURANÇA: Seguir linhas do gabarito

IMPRESSÃO: 4x0

ENTENDA O GABARITO

RESPEITE AS
ORIENTAÇÕES
DAS MARGENS DE
SEGURANÇA E
SANGRIA



Tamanho da arte

Linha de corte (Aproximado)

Margem de segurança

APAGUE TODAS AS INFORMAÇÕES DO GABARITO ANTES DE GERAR O ARQUIVO PDF/X1-A PARA IMPRESSÃO

01 Veja abaixo como montar a sua arte para envio do seu arquivo



Página 01 (Frente)

Crie sua arte utilizando o tamanho total da página (182x306mm).



Antes de gerar o arquivo em PDF/X1-a exclua as margens de sangria, corte e segurança.

02 Instruções para fechamento do arquivo

A

PALETA DE CORES: Utilize sempre a paleta de cores PADRÃO CMYK, nunca faça seus arquivos em RGB ou PANTONE.

CLIQUE NO VÍDEO AO LADO E ENTENDA MELHOR



B

FONTES: Sempre converta as fontes em curvas/create outline antes de gerar o arquivo PDF/X1-A

CLIQUE NO VÍDEO AO LADO E ENTENDA MELHOR



C

BATIDA DE VERSO: Siga sempre a BATIDA DE VERSO padrão. A batida de verso correta é CABEÇA COM CABEÇA ou PÉ COM PÉ.

CLIQUE NO VÍDEO AO LADO E ENTENDA MELHOR



D

EFEITOS E IMAGENS: Antes de finalizar sua arte converta todas as imagens, efeitos, degrados em um só bitmap com 300dpi junto com o fundo. Para rifas 1x0, converta em tons de cinza. Para rifas 4x0, converta em CMYK

CLIQUE NO VÍDEO AO LADO E ENTENDA MELHOR



VEJA MAIS DICAS EM NOSSOS
MANDAMENTOS DA ARTE

CLIQUE AQUI

DICA
BÔNUS

NÃO ENVIE FIOS E CONTORNOS COM ESPESSURA MENORES QUE 0,3PTS

NÃO ENVIE TEXTOS COM CORPO MENORES QUE 6pts

AINDA COM DÚVIDAS NO ENVIO DA ARTE?

Contrate o Ajuste Online e deixe que ajustamos para



Clique aqui e veja.

SEM TEMPO PARA MONTAR A ARTE?

Contrate um de nossos designer's para montar a sua arte e tenha mais tempo para suas vendas.



Clique aqui e veja.

