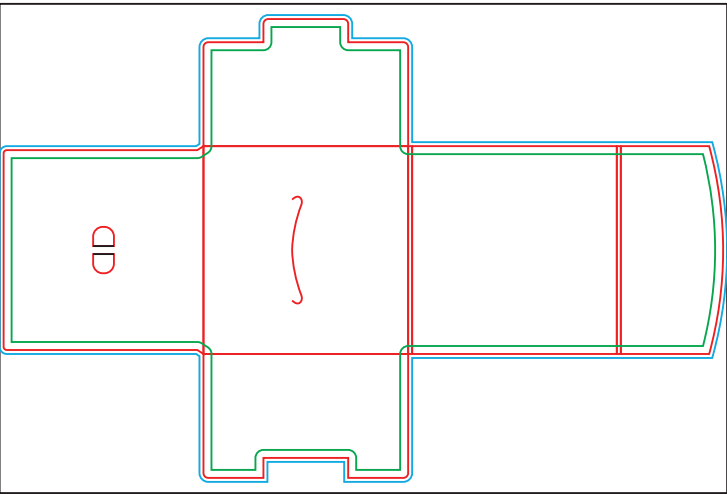


ENVELOPE PARA CD E DVD ESPECIAL

- **Envelope para CD e DVD**
- **Tamanho da Arte:** 540x294mm
- **Margens de Segurança:** 5mm a partir da marca de corte da faca (Siga as guias do gabarito).



- **Linha Preta: Margem da Página**
Crie seu arquivo no tamanho final da página.
- **Linha Azul: Área de Sangria**
Esta é a área de sangria do seu arquivo.
- **Linha Vermelha: Linhad de Corte**
Esta é a marcação aproximada de onde será feito o corte especial.
- **Linha Verde: Margem de Segurança**
Mínimo de 5mm a partir da margem.

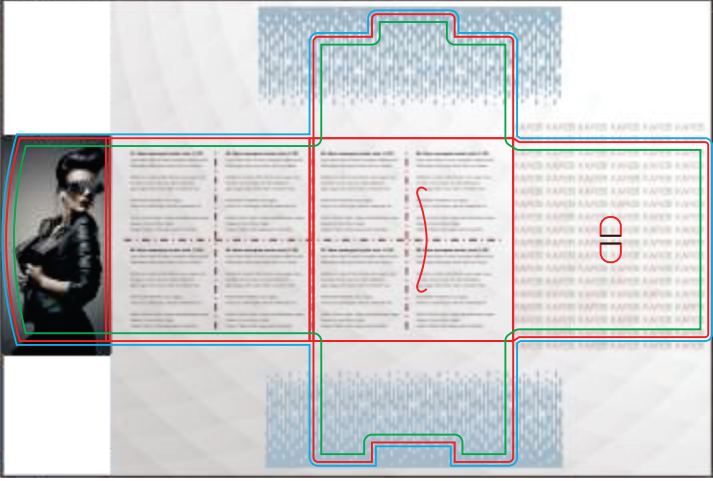
- **Para envelopes 4x0, como devo enviar meu arquivo?**



Página 01 (Frente)
Crie sua arte utilizando o tamanho total da página, ou seja, 455x306mm para grandes tiragens (Offset) ou 480x300mm para pequenas tiragens (Digital).

Antes de gerar o arquivo em PDF/X1-a exclua as margens de sangria, corte e segurança.

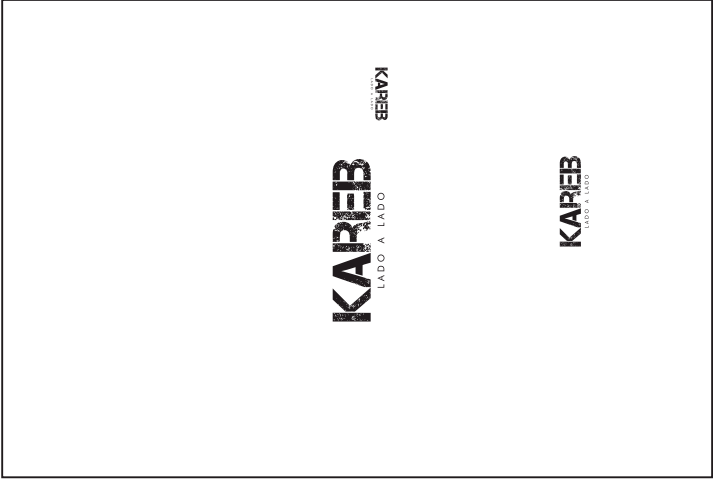
- **Para envelopes 4x4, como devo enviar meu arquivo?**



Página 01 (Frente)
Crie sua arte utilizando o tamanho total da página, ou seja, 455x306mm para grandes tiragens (Offset) ou 480x300mm para pequenas tiragens (Digital).

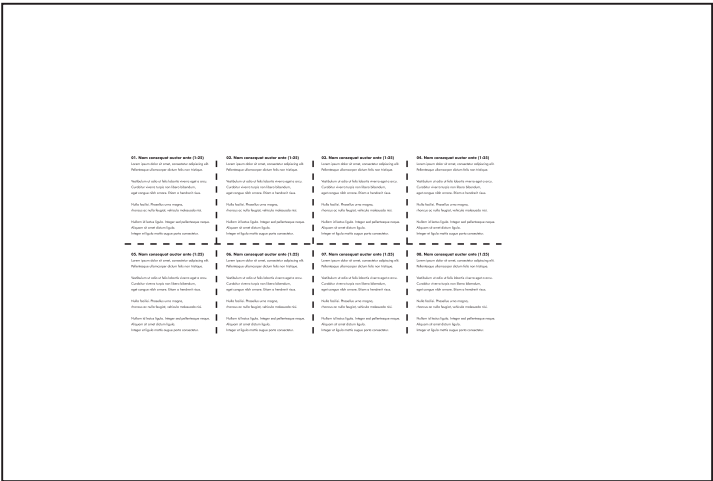
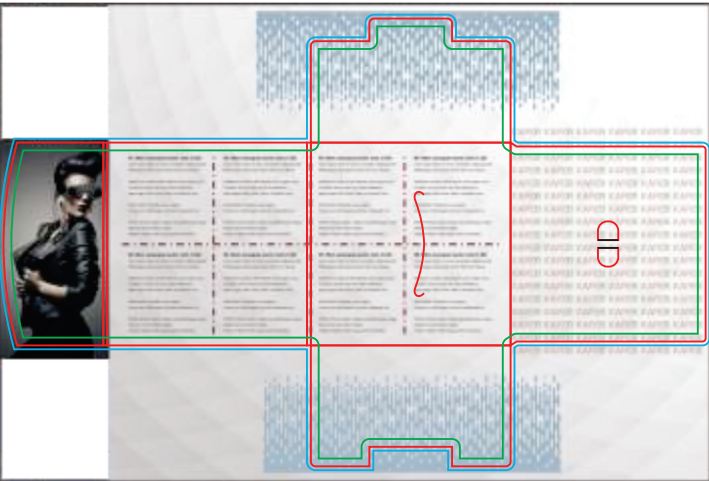
Página 02 (Verso)
Crie sua arte utilizando o tamanho total da página, ou seja, 455x306mm para grandes tiragens (Offset) ou 480x300mm para pequenas tiragens (Digital). **FIQUE ATENTO À BATIDA DE VERSO**

- **Para envelopes 4x4 com verniz localizado, como devo enviar meu arquivo?**



Página 01 (Frente)
Crie sua arte utilizando o tamanho total da página, ou seja, 455x306mm para grandes tiragens (Offset) ou 480x300mm para pequenas tiragens (Digital).

Página 02 (Máscara de Verniz Frente)
Faça a arte para o verniz localizado sempre vetorizada com preenchimento 100% preto (K). Não aplique o verniz nas bordas do material ou em fontes inferior a 6pt. Evites objetos complexos, podem comprometer a qualidade final do produto.



Página 03 (Verso)
Crie sua arte utilizando o tamanho total da página, ou seja, 455x306mm para grandes tiragens (Offset) ou 480x300mm para pequenas tiragens (Digital). **FIQUE ATENTO À BATIDA DE VERSO**

Página 04 (Máscara de Verniz Frente)
Faça a arte para o verniz localizado sempre vetorizada com preenchimento 100% preto (K). Não aplique o verniz nas bordas do material ou em fontes inferior a 6pt. Evites objetos complexos, podem comprometer a qualidade final do produto.

- **Veja abaixo uma ilustração do produto final:**



FRENTE / EXTERNO



VERSO / INTERNO