

CARTÃO DE VISITA COM VERNIZ LOCALIZADO FRENTE E VERSO

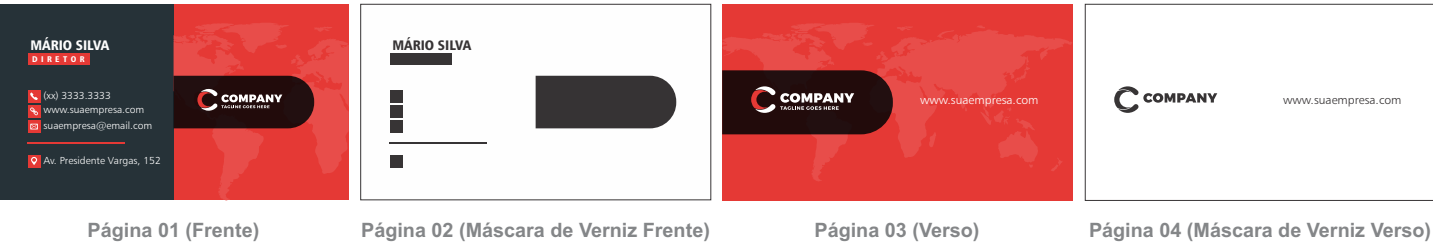
- **Tamanho da Arte:** 91x51mm
- **Margens de Segurança:** 3mm a partir das bordas (Siga as guias do gabarito)



- Linha Preta: Margem da Página**
Crie seu arquivo no tamanho final da página.
- Linha Vermelha: Marca de Corte**
Esta é a marcação estimada para o corte.
- Linha Verde: Margem de Segurança**
Mínimo de 5mm a partir das bordas.

- **Veja abaixo exemplos de montagem para seu arquivo:**

Cartão de Visita 4x4

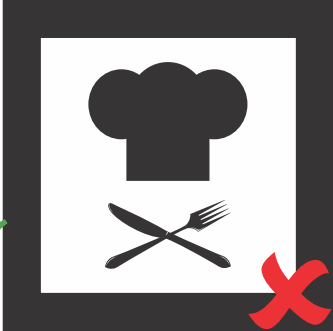


Artes para cartões de visita 4x4 com verniz localizado frente e verso devem conter 4 páginas.
Página 1: Frente, Página 2: Máscara de Verniz da Frente, Página 3: Verso e Página 4: Máscara de Verniz do Verso.

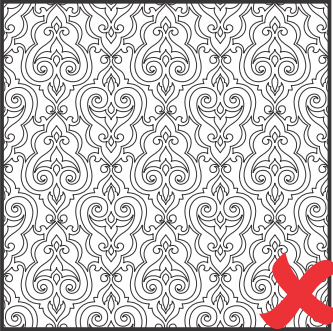
ATENÇÃO! Serviços com acabamento de verniz localizado requerem cuidados especiais, veja abaixo algumas dicas essenciais para garantir um bom resultado final no seu material:



Envie sempre as máscaras para verniz localizado em vetor com preenchimento 100% preto (K).



Evite aplicar verniz nas bordas ou áreas de corte. O acabamento na guilhotina geralmente danifica o verniz.



Nunca aplique o verniz em objetos complexos ou fios de contorno com espessura inferior a 0,3mm. Isto prejudica a gravação e compromete a qualidade final do produto.



Evite aplicações em fontes com corpo inferior a 6pt ou serifadas, isto certamente irá prejudicar a qualidade final do produto.

DICA BÔNUS! FACA PADRÃO OU CORTE ESPECIAL

Temos 04 modelos de faca padrão para sua escolha:



Os modelos de faca padrão têm o tamanho **87x45mm**, respeite as margens de segurança de 3mm a partir do desenho de corte. Caso seu cartão tenha algum dos cortes padrão, selecione o modelo no arquivo **facas padrão.pdf** que baixou juntamente com o restante dos gabaritos, e insira sobre sua arte para evitar que informações sejam cortadas e prejudiquem a qualidade final do seu trabalho. **Veja abaixo um exemplo para montar seu arquivo:**



- Sangria** - A área de sangria é muito importante para garantir a qualidade final do serviço. Com ela, você evita a aparência de filetes e/ou imperfeições no corte
- Desenho de corte/faca** - Esta é linha que mostra o tamanho final da faca e onde será batida (aproximadamente)
- Margem de Segurança** - Sempre respeite o limite de 3mm das margens de segurança para que informações não sejam cortadas no acabamento.

ATENÇÃO! Sempre apague as marcações da faca e margens de segurança antes de gerar o arquivo em PDF/X1-a

Para cartões com faca/corte especial, deve-se acrescentar mais um página ao final do arquivo contendo o desenho de corte vetorizado com preenchimento da linha 100% preto. O tamanho máximo para o corte especial em cartões de visita é 88x48mm. Evite desenhos complexos ou facas vazadas, este tipo de acabamento pode prejudicar o resultado final do seu produto. **Veja abaixo um exemplo para montar seu arquivo:**

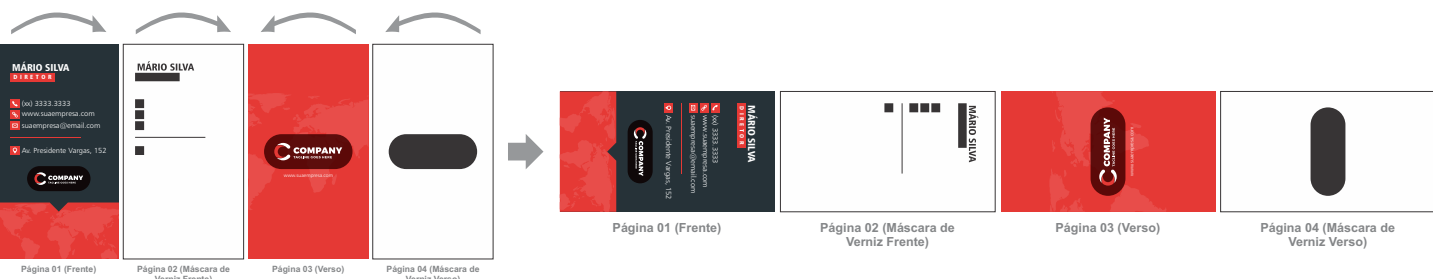


Observe no exemplo acima o desenho de corte na última página. O acabamento sempre é feito pela frente (Página 01) do serviço. Por isso, ao criar sua faca, fique atento para a batida de verso - A faca fica "espelhada" no verso. **Veja na ilustração abaixo o cartão após o acabamento:**



DICA BÔNUS! BATIDA DE VERSO

A batida de verso é a orientação das páginas do seu arquivo e a forma que será "batida" a impressão do verso no seu material no momento da produção. Artes para cartões de visita devem sempre estar na horizontal, ou seja, 91x51mm. Veja abaixo o exemplo para fazer sua batida de verso corretamente:



Caso seu arquivo seja feito na orientação vertical, antes de gerar o PDF/X-1a é necessário rotacionar as páginas 90º em lados opostos (horário e anti-horário) como mostra o modelo acima.