



GUIA DICAS

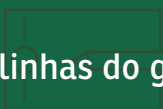
CAIXAS DELIVERY

ASSADOS, GRELHADOS E PORÇÕES*

TAMANHO DA ARTE: 480x330mm

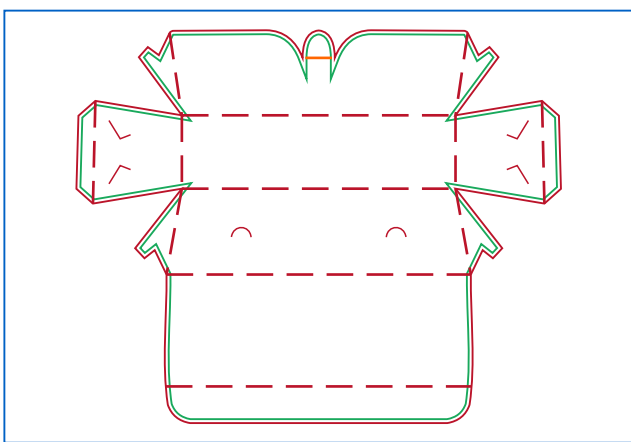
MARGEM DE SEGURANÇA: Seguir linhas do gabarito

IMPRESSÃO: 4x0



ENTENDA O GABARITO

RESPEITE AS
ORIENTAÇÕES
DAS MARGENS DE
SEGURANÇA E
SANGRIA



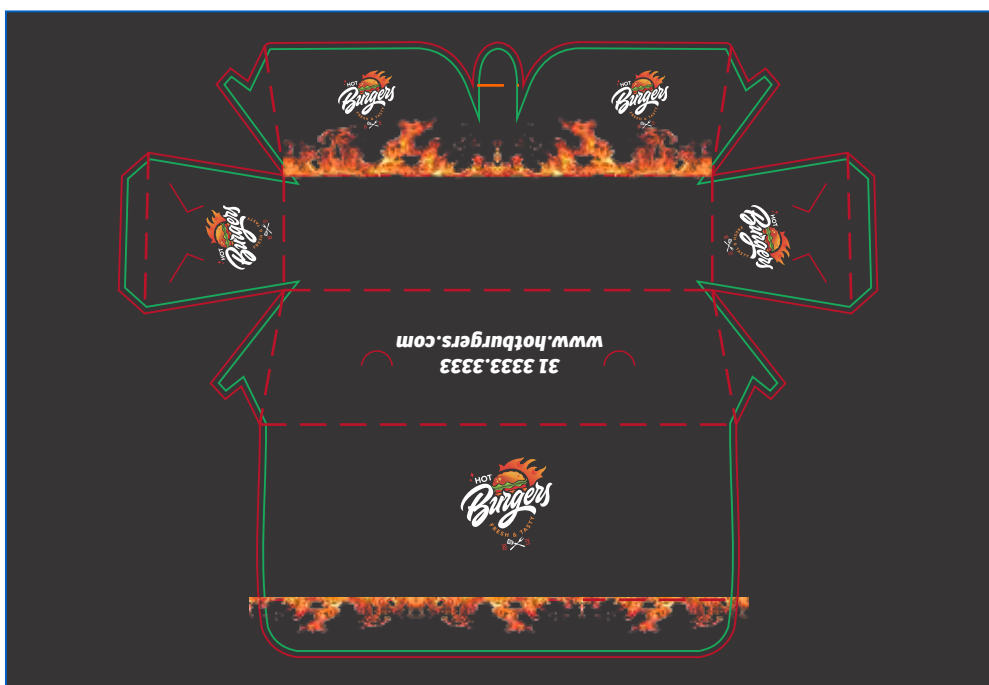
Sangria

Linha de corte (Aproximado)

Margem de segurança

01

Veja abaixo como montar a sua arte para envio do seu arquivo



***APAGUE TODAS AS INFORMAÇÕES DO GABARITO
ANTES DE GERAR O ARQUIVO PDF/X1-A PARA IMPRESSÃO***

**A embalagem pode ser usada para qualquer produto que caiba dentro de suas dimensões*

02

Instruções para fechamento do arquivo

A

PALETA DE CORES: Utilize sempre a paleta de cores PADRÃO CMYK, nunca faça seus arquivos em RGB ou PANTONE.

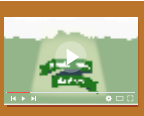
CLIQUE NO VÍDEO AO LADO E ENTENDA MELHOR



B

FONTES: Sempre converta as fontes em curvas/create outline antes de gerar o arquivo PDF/X1-A

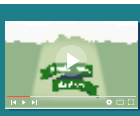
CLIQUE NO VÍDEO AO LADO E ENTENDA MELHOR



C

BATIDA DE VERSO: Siga sempre a BATIDA DE VERSO padrão. A batida de verso correta é CABEÇA COM CABEÇA ou PÉ COM PÉ.

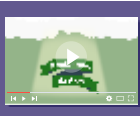
CLIQUE NO VÍDEO AO LADO E ENTENDA MELHOR



D

EFEITOS E IMAGENS: Antes de finalizar sua arte converta todas as imagens, efeitos, degrados em um só bitmap com 300dpi junto com o fundo. Para rifas 1x0, converta em tons de cinza. Para rifas 4x0, converta em CMYK.

CLIQUE NO VÍDEO AO LADO E ENTENDA MELHOR



VEJA MAIS DICAS EM NOSSOS
MANDAMENTOS DA ARTE

CLIQUE AQUI

DICA
BÔNUS

NÃO ENVIE TEXTOS COM CORPO MENORES QUE 6pts
NÃO ENVIE FIOS E CONTORNOS COM ESPESSURA MENORES QUE 0,3PTS

AINDA COM DÚVIDAS NO ENVIO DA ARTE?

Contrate o Ajuste Online e
deixe que ajustamos para você.



Clique aqui e veja.

SEM TEMPO PARA MONTAR A ARTE?

Contrate um de nossos designer's
para montar a sua arte e
tenha mais tempo para suas vendas.



Clique aqui e veja.

