

# FECHAMENTO DE ARQUIVOS E DICAS



[www.zapgrafica.com.br](http://www.zapgrafica.com.br)

## Introdução

Desenvolvemos esta revista com dicas sobre fechamento de arquivos para auxiliar nossos parceiros na hora de finalizar. Muito simples para algumas pessoas, complexo para outras, o fechamento de arquivo pode ser mais fácil do que você imagina. Siga os passos a seguir e logo você estará ainda melhor!

## • Definição de cores e suas diferenças

A cor é uma percepção visual provocada pela ação de um feixe de fótons sobre células especializadas da retina, que transmitem através de informação pré-processada no nervo óptico, impressões para o sistema nervoso. Quando se fala de cor, há que distinguir entre a cor obtida aditivamente (cor luz) ou a cor obtida subtrativamente (cor pigmento). No primeiro caso, chamado de sistema RGB, temos os objetos que emitem luz (monitores, televisões, projetores, etc.) em que a adição de diferentes comprimentos de onda das cores primárias de luz Vermelho (R), Verde (G) e Azul (B) formam as cores. No segundo sistema, o CMYK (subtrativo ou cor pigmento), iremos manchar uma superfície sem pigmentação (branca) misturando-lhe as cores Ciano (C), Magenta (M), Amarelo (Y) e Preto (K).

## RGB, CMYK e Pantone

### • RGB

RGB é a abreviatura do sistema de cores formado por Vermelho (Red), Verde (Green) e Azul (Blue) que ao se misturarem por completo formam o branco. O propósito principal do sistema RGB é a reprodução de cores em dispositivos eletrônicos como monitores de TV e computador, "datashows", scanners e câmeras digitais, assim como na fotografia tradicional.



### • CMYK

O padrão CMYK é usado para impressão. Como o CMYK que se usa na indústria gráfica é baseado na mistura de tintas sobre o papel e o CMYK usado nos sistemas de computador não passa de uma variação do RGB, nem todas as cores vistas no monitor podem ser conseguidas na impressão, uma vez que o número de possibilidade de cores CMYK (gráfico) é significativamente menor que o RGB. Alguns programas gráficos incorporam filtros que tentam mostrar no monitor como a imagem será impressa. Todos os arquivos devem ser convertidos por completo para CMYK, pois não imprimimos nenhum material com cores em RGB. CMYK é a abreviatura do sistema de cores formado por Ciano (Cyan), Magenta (Magenta), Amarelo (Yellow) e Preto (Black).



### • Pantone®

Materiais impressos utilizam o sistema de quatro cores CMYK, enquanto que telas de computador usam o sistema RGB, e o acerto entre os dois pode ser extraordinariamente difícil. Enquanto que o sistema Pantone® funciona muito bem entre equipamentos de diferentes tipos, a transição da tela para impressão.

**Não trabalhamos com impressão em Pantone, apenas CMYK.**

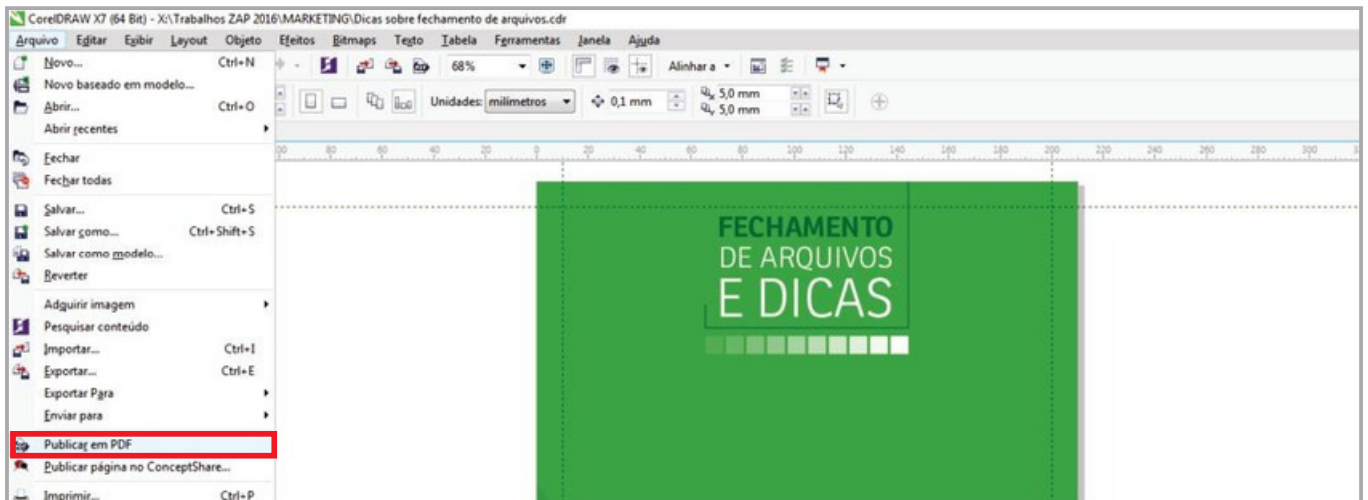


## • Converter arquivos em PDF/X1-a

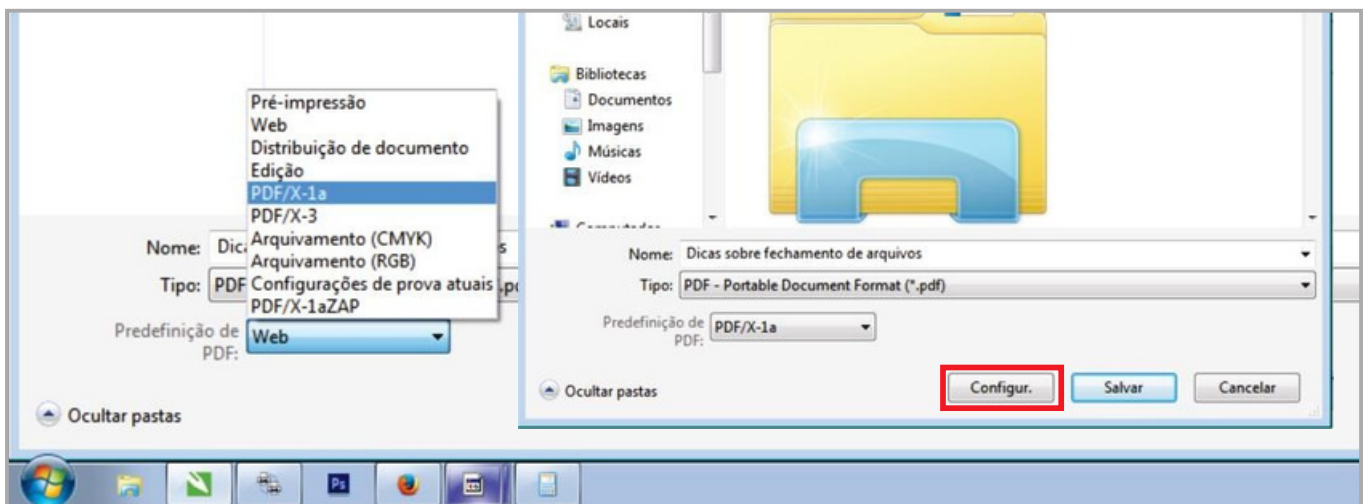
A sigla "PDF" significa Portable Document Format ou, em português, formato de documento portátil. PDF/X-1a é projetado para tornar arquivos pesados em mais leves fazendo com que a entrega seja mais rápida e segura. Isso requer que a cor de todos os objetos sejam impressos em CMYK ou local. Elementos em RGB e espaços de cor Lab ou marcados com perfis ICC não são recomendados para impressão. Ele também exige que todas as fontes usadas no trabalho sejam incorporadas no arquivo e não permite o uso de transparência e camadas.

### • CorelDRAW®

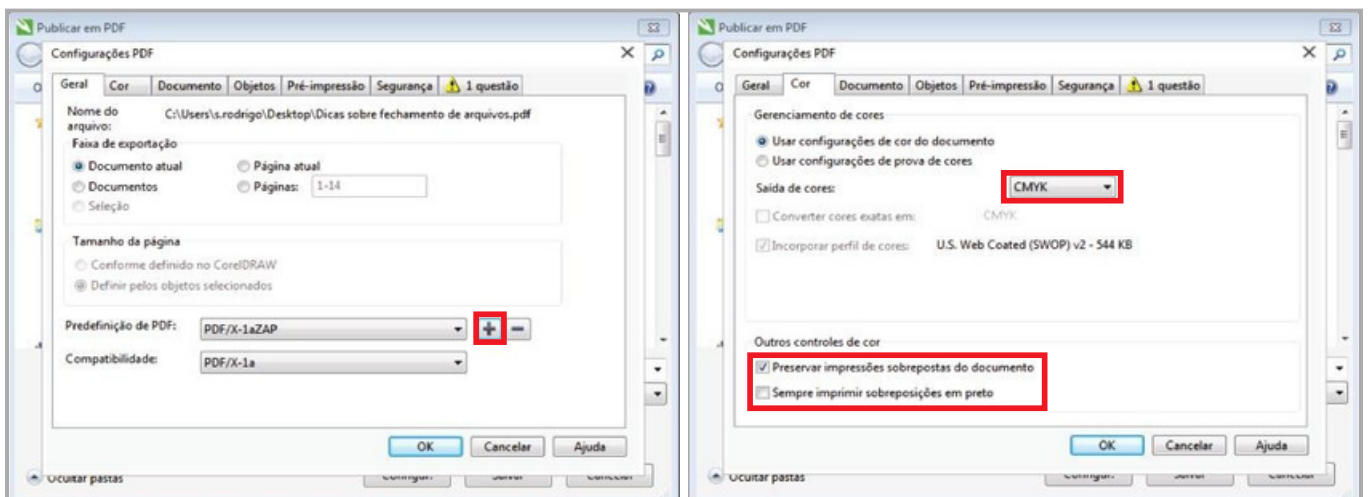
Após finalizar o arquivo, vá em "Arquivo", e em seguida "Publicar em PDF";



Na próxima janela, vá em "Predefinições de PDF" e selecione "PDF/X-1a", depois clique em "configurar";

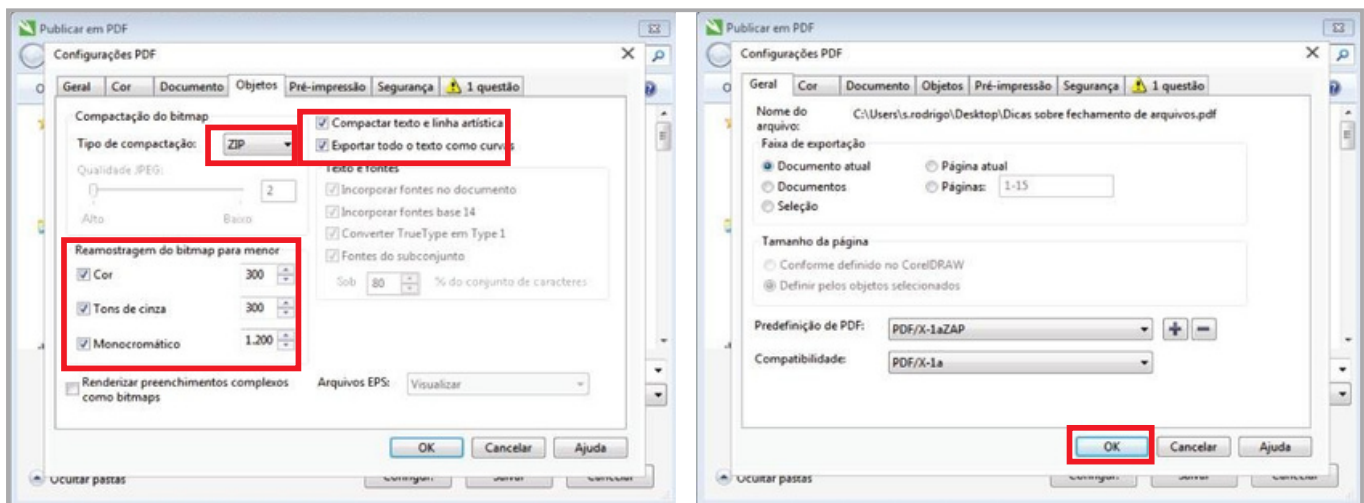


Na janela de "Configurações PDF", na aba geral, clique no sinal de "+" para salvar o novo perfil;



Siga atentamente o passo a passo informado aqui para não gerar nenhum erro em seu arquivo.

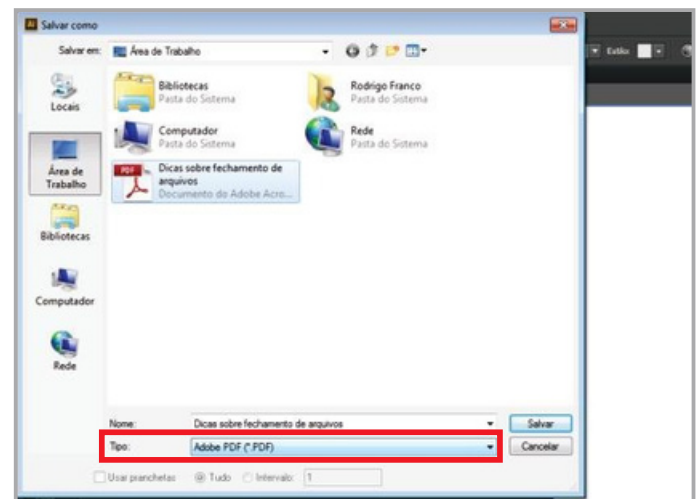
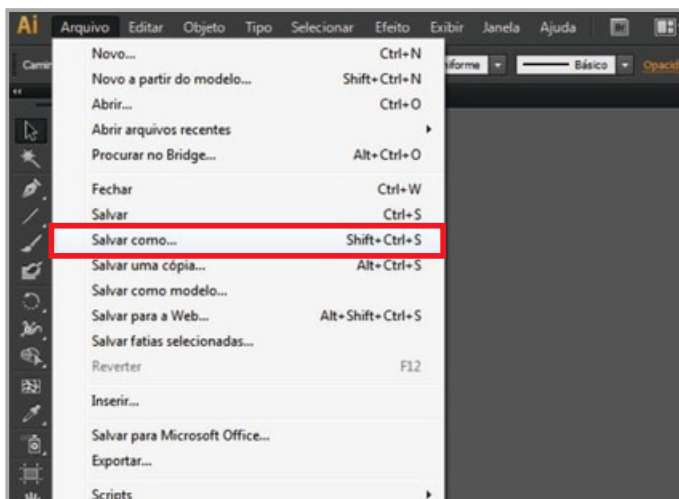
Na aba "Objetos", configure as opções conforme o modelo abaixo e pronto! Agora seu PDF está configurado.



## Illustrator®

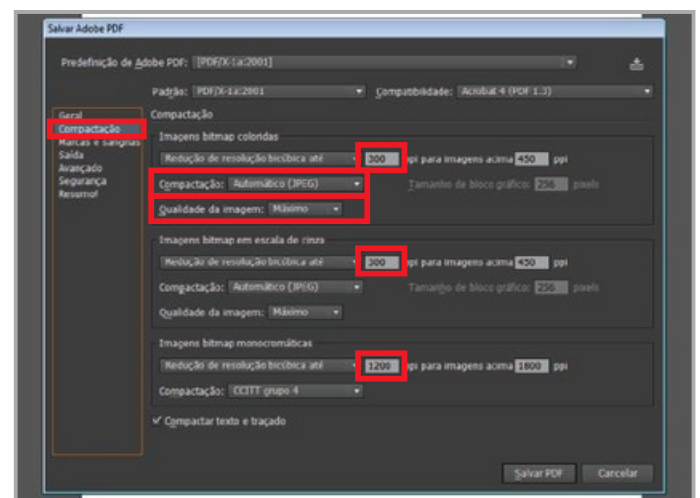
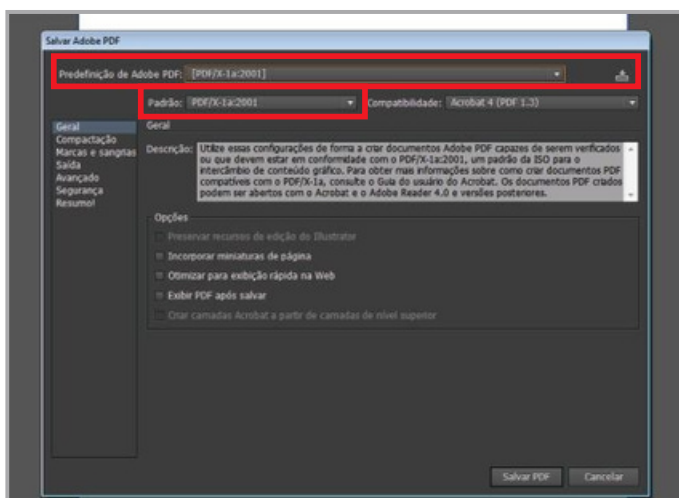
Após finalizar o arquivo, vá em "Arquivo", e em seguida "Salvar como";

Na próxima janela, selecione o "Tipo" de arquivo "Adobe PDF (\*.PDF)";



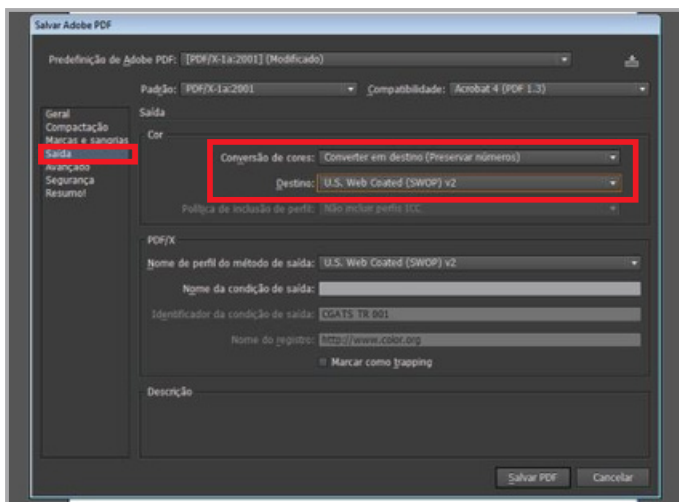
Nesta janela selecione a "Predefinição de Adobe PDF": [PDF/X-1a:2001];

Na aba "Compactação", siga todas as instruções abaixo.





Na aba "Saída", siga todas as instruções abaixo:



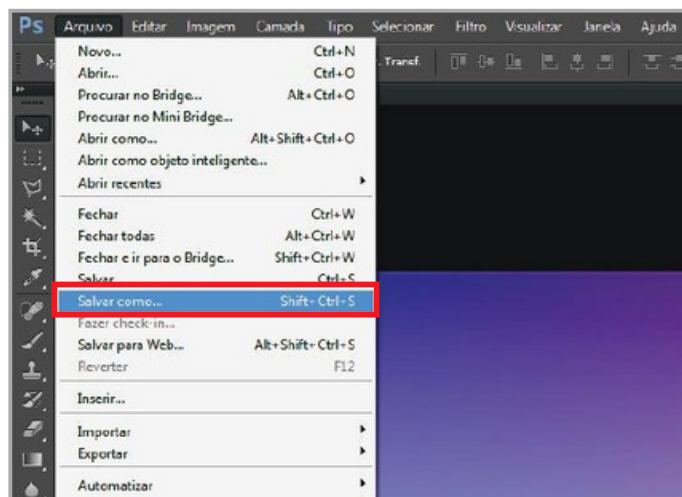
Pronto! Agora clique em "Salvar PDF" e terá seu arquivo finalizado para impressão.

## • Photoshop®

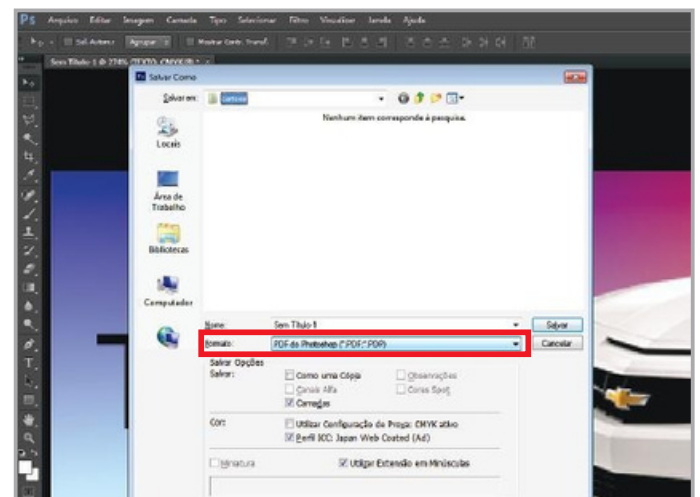
Antes de salvar seu arquivo em PDF, selecione todas as camadas, clique com o botão direito sobre elas e escolha "Mesclar Camadas". Assim você irá unir todas elas em apenas uma imagem, evitando que a conversão em PDF possa alterar seu arquivo de alguma forma.



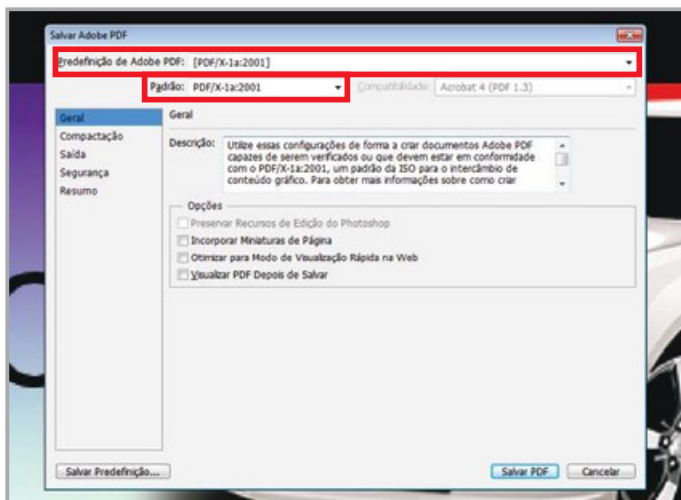
Após finalizar o arquivo, vá em "Arquivo", e em seguida "Salvar como";



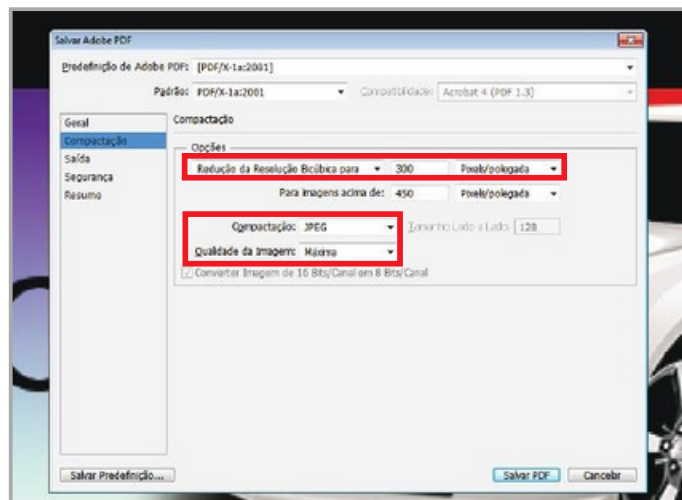
Na próxima janela, selecione o "Formato" de arquivo "PDF do Photoshop (\*.PDF, \*.PDP)";



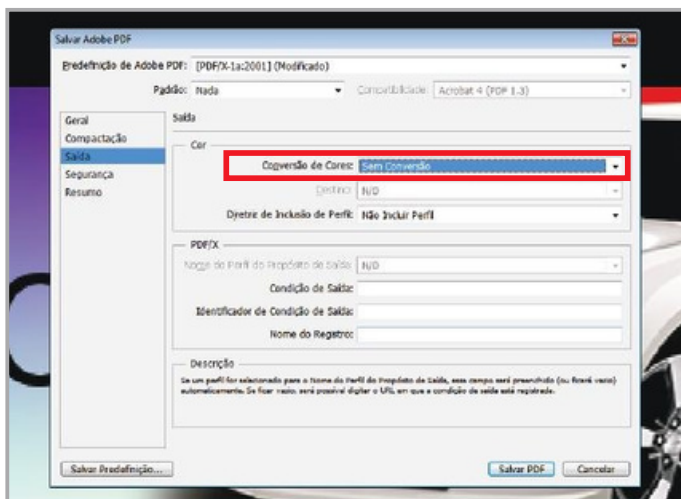
Nesta janela selecione a "Predefinição de Adobe PDF": [PDF/X-1a:2001];



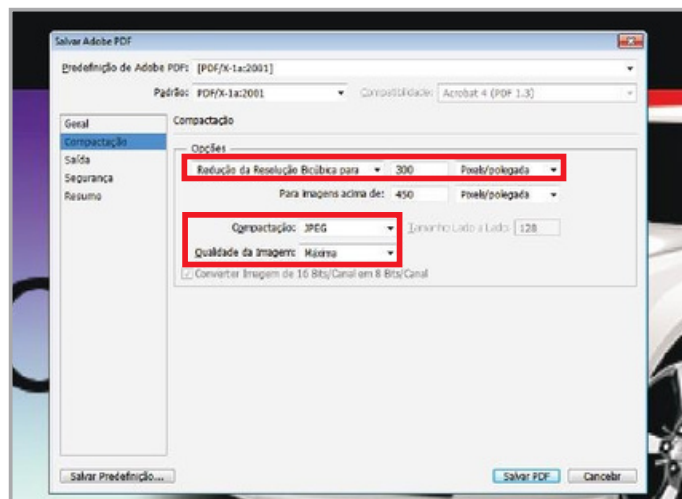
Na aba "Compactação", siga todas as instruções abaixo;



Nesta janela selecione a "Predefinição de Adobe PDF": [PDF/X-1a:2001];



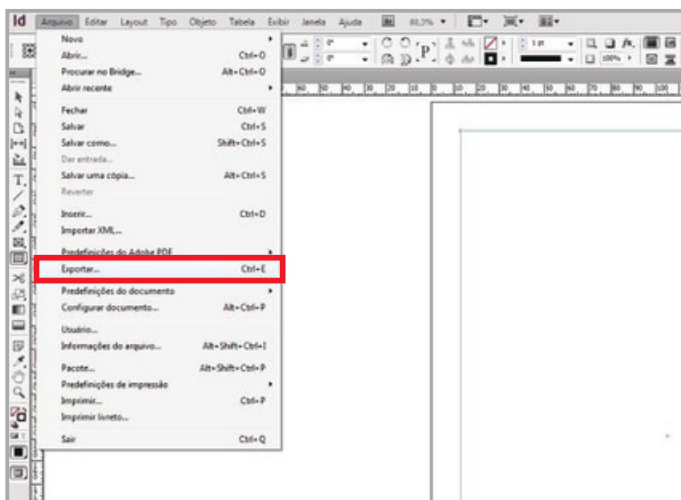
Na aba "Compactação", siga todas as instruções abaixo;



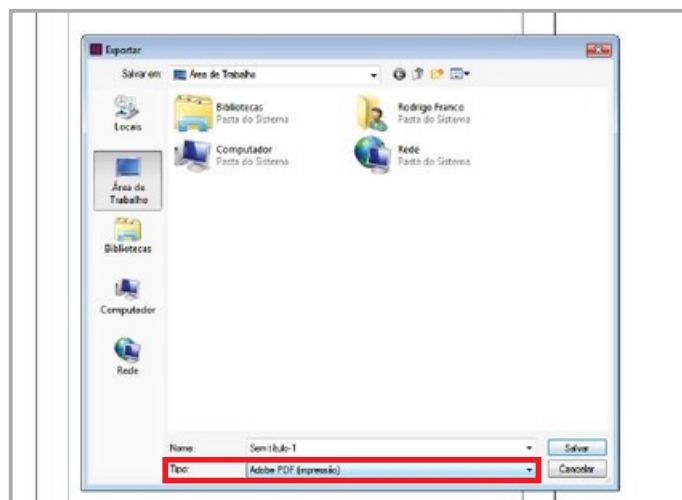
Pronto! Agora clique em "Salvar PDF" e terá seu arquivo finalizado para impressão.

## • Indesign®

Após finalizar o arquivo, vá em "Arquivo", e em seguida "Exportar", ou pelo atalho "Ctrl+E";

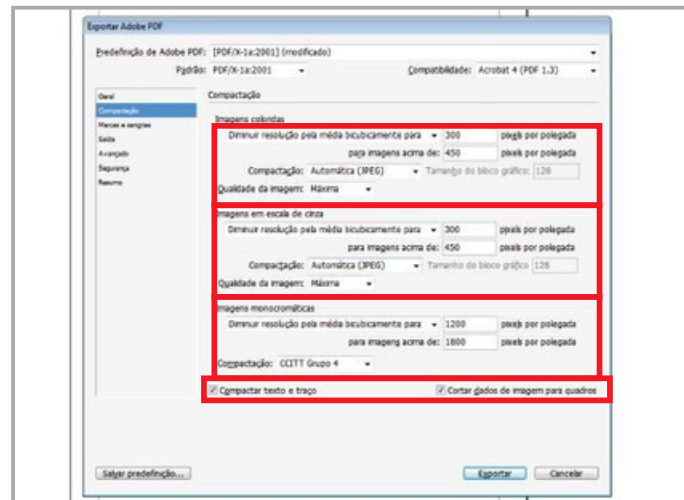
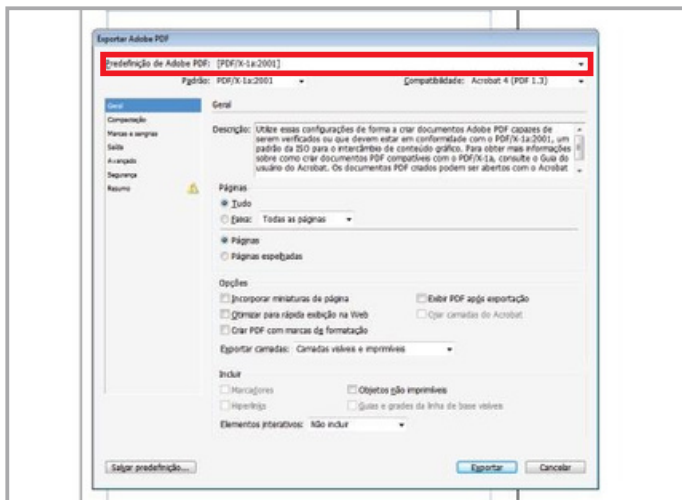


Na próxima janela, selecione o "Tipo" de arquivo "Adobe PDF (Impressão)";



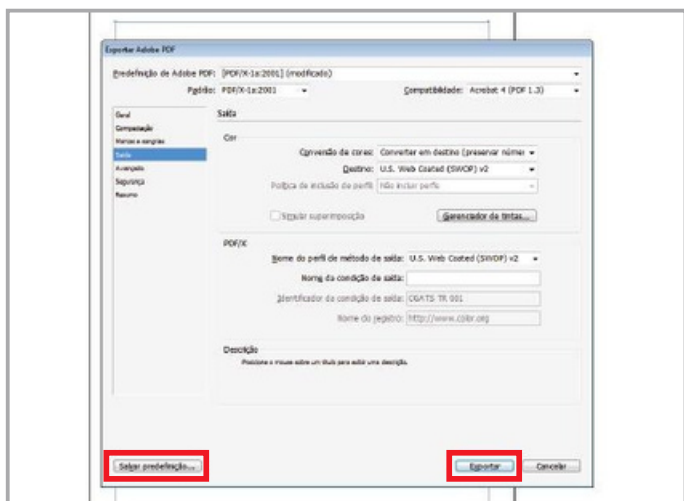
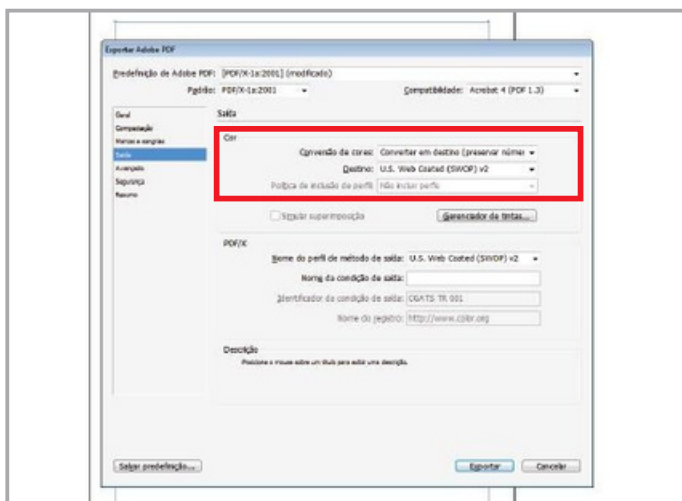
Nesta janela selecione a "Predefinição de Adobe PDF": [PDF/X-1a:2001];

Na aba "Compactação", siga todas as instruções abaixo:



Na aba "Saída", siga todas as instructions abaixo:

Pronto! Agora basta salvar a predefinição de PDF como mostra abaixo e exportar seu arquivo.

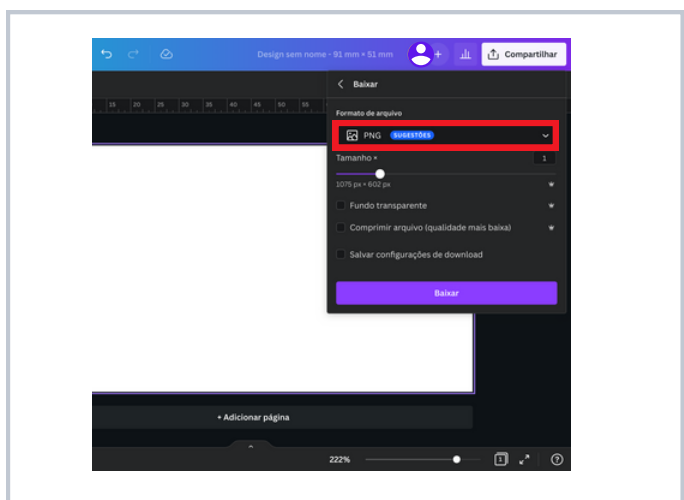
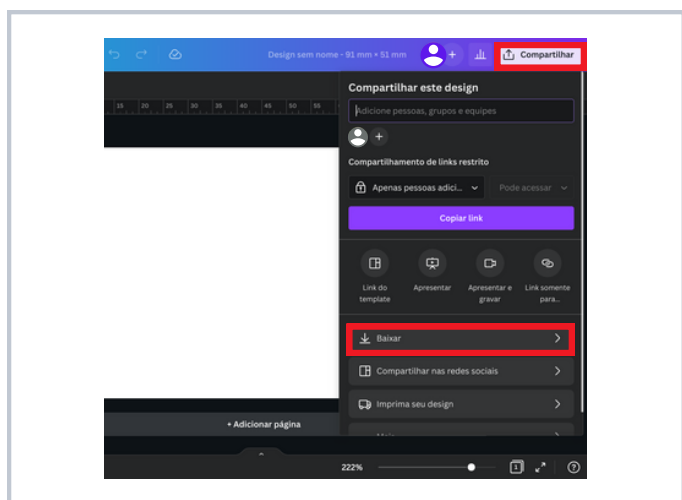


Pronto! Agora clique em "Salvar PDF" e terá seu arquivo finalizado para impressão.

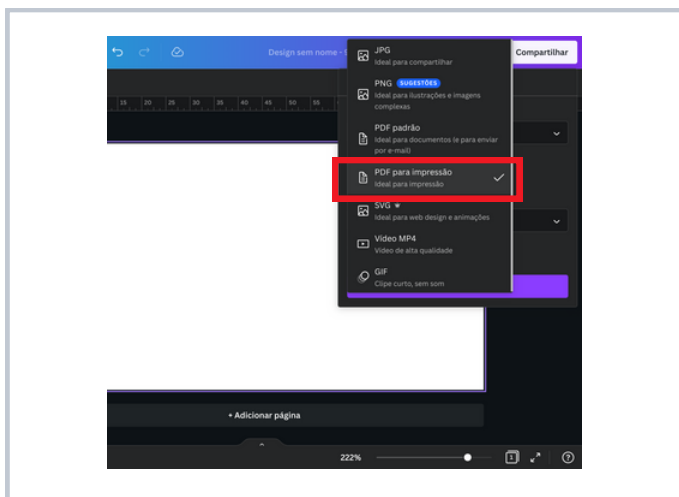
## Canva

Após finalizar o arquivo vá em "Compartilhar" e em seguida "baixar".

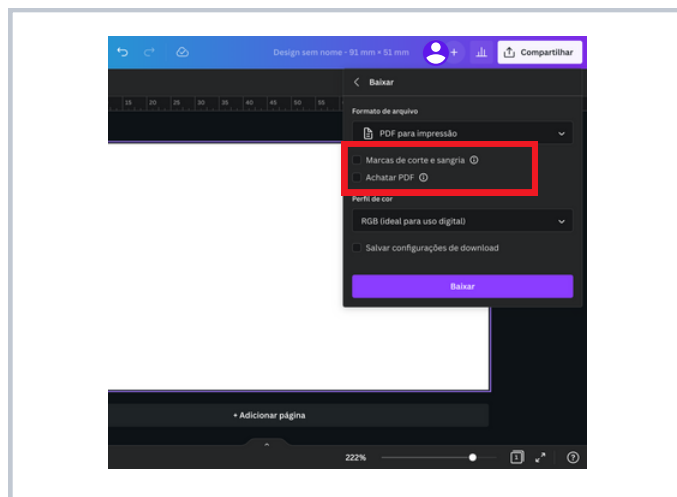
Na próxima janela abra o menu "Formato de arquivo".



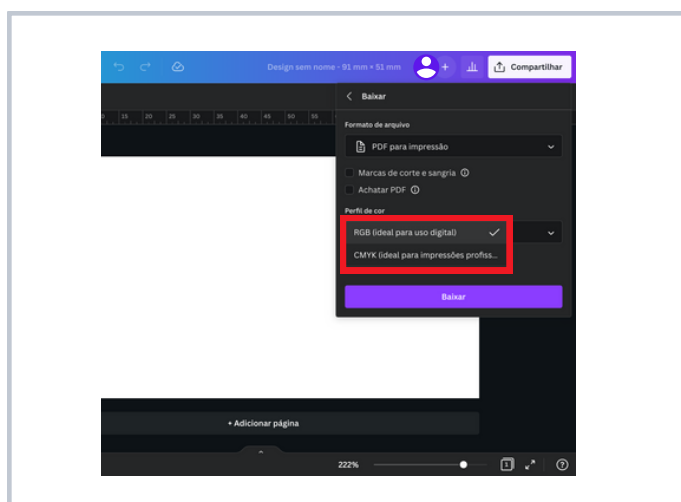
Selecione o formato "PDF para impressão."



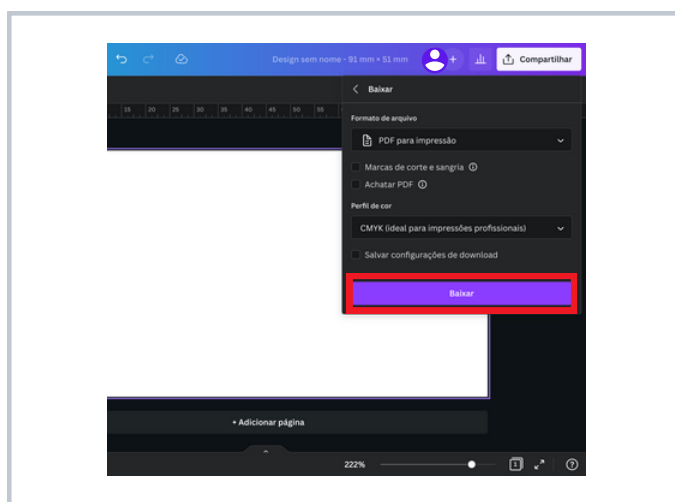
ATENÇÃO: **Não selecione** as opções "marcas de corte e sangria" e "achatar PDF".



Em seguida clique em "Perfil de cor" e selecione a opção "CMYK (ideal para imoressões profissionais)".



Agora, basta clicar em "baixar" para gerar seu pdf para impressão.



Pronto! Desta forma terá seu arquivo finalizado para impressão na Canva.

## • Conferir arquivos em PDF/X-1a antes de enviar para impressão

Mesmo que siga todos os passos anteriores, é muito importante que abra/confira o arquivo gerado em PDF/X-1a. Vamos mostra abaixo alguns pontos importantes para conferência:

- Margens de Segurança (Confira a área de sangria do arquivo, desenvolver artes desrespeitando as margens de segurança podem comprometer todo o processo de produção do seu material);
- Tamanho da página (Crie seu arquivo seguindo exatamente a medida do gabarito específico para cada produto);
- Orientação da página (Confira a batida de verso/tombo da arte para que seu verso não saia de cabeça para baixo);
- Fontes (Não esqueça de converter as fontes em curvas/Create Outlines antes de gerar seu arquivo, fontes abertas podem gerar grandes transtornos e comprometer todo o seu trabalho);
- Sequência de páginas (Principalmente para materiais com verniz localizado, a sequência de páginas é algo muito importante, siga atentamente as instruções de cada gabarito);





*A gráfica da gráfica*