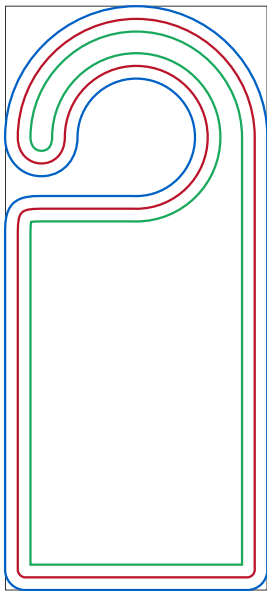


# NÃO PERTURBE ALÇA

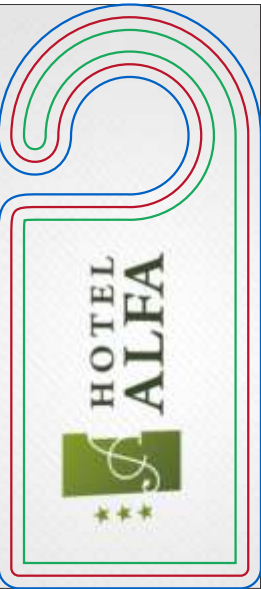
- **Tamanho da Arte:** 103X230mm
- **Margens de Segurança:** 5mm a partir da marca de corte da faca (Siga as guias do gabarito).



- Linha Preta: Margem da Página**  
Crie seu arquivo no tamanho final da página.
- Linha Azul: Área de Sangria**  
Esta é a área de sangria do seu arquivo.
- Linha Vermelha: Linhad de Corte**  
Esta é a marcação aproximada de onde será feito o corte especial.
- Linha Verde: Margem de Segurança**  
Mínimo de 5mm a partir da margem.

## • Como enviar meu arquivo?

Veja abaixo o modelo para montagem do seu arquivo 4x0:



Página 01

Faça sua arte sempre respeitando as margens de segurança do gabarito.



Página 01

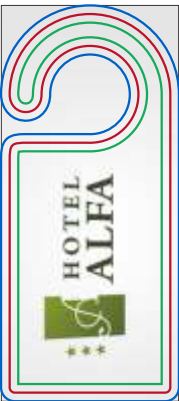
Antes de gerar o arquivo em PDF/X1-a apague todas as linhas e informações do gabarito.



Imagem Ilustrativa

Veja uma imagem ilustrativa do resultado final do produto.

Veja abaixo o modelo para montagem do seu arquivo 4x4:



Página 01

Faça sua arte sempre respeitando as margens de segurança do gabarito.



Página 02

Faça sua arte sempre respeitando as margens de segurança do gabarito.



Página 01

Antes de gerar o arquivo em PDF/X1-a apague todas as linhas e informações do gabarito.



Página 02

Antes de gerar o arquivo em PDF/X1-a apague todas as linhas e informações do gabarito.



Imagem Ilustrativa

Veja uma imagem ilustrativa do resultado final do produto.