



GUIA DICAS

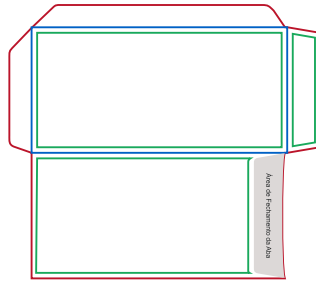
ENVELOPE ABA LATERAL

TAMANHO DA ARTE: 286x252
MARGEM DE SEGURANÇA: 5MM
IMPRESSÃO: 4x0



**RESPEITE AS
ORIENTAÇÕES
DAS MARGENS DE
SEGURANÇA E
SANGRIA**

ENTENDA O GABARITO



Sangria

Linha de corte (Aproximado)

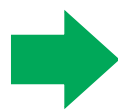
Margem de segurança

*****APAGUE TODAS AS INFORMAÇÕES DO GABARITO
ANTES DE GERAR O ARQUIVO PDF/X1-A PARA IMPRESSÃO*****

01 Veja abaixo como montar a sua arte para envio do seu arquivo



Página 1



Modelo do produto final

02 Instruções para fechamento do arquivo

A PALETA DE CORES: Utilize sempre a paleta de cores PADRÃO CMYK, nunca faça seus arquivos em RGB ou PANTONE.

CLIQUE NO VÍDEO AO LADO E ENTENDA MELHOR



B FONTES: Sempre converta as fontes em curvas/create outline antes de gerar o arquivo PDF/X1-A

CLIQUE NO VÍDEO AO LADO E ENTENDA MELHOR



C BATIDA DE VERSO: Siga sempre a BATIDA DE VERSO padrão. A batida de verso correta é CABEÇA COM CABEÇA ou PÉ COM PÉ.

CLIQUE NO VÍDEO AO LADO E ENTENDA MELHOR



D EFEITOS E IMAGENS: Antes de finalizar sua arte converta todas as imagens, efeitos, degrados em um só bitmap com 300dpi junto com o fundo. Para rifas 1x0, converta em tons de cinza. Para rifas 4x0, converta em CMYK

CLIQUE NO VÍDEO AO LADO E ENTENDA MELHOR



**VEJA MAIS DICAS EM NOSSOS
MANDAMENTOS DA ARTE**

CLIQUE AQUI

DICA BÔNUS

*****NÃO ENVIE TEXTOS COM CORPO MENORES QUE 6pts*****
*****NÃO ENVIE FIOS E CONTORNOS COM ESPESSURA MENORES QUE 0,3PTS*****
*****EVITE COLOCAR ARTE NA PARTE DA COLA*****

AINDA COM DÚVIDAS NO ENVIO DA ARTE?

Contrate o Ajuste Online e deixe que ajustamos para



Clique aqui e veja.

SEM TEMPO PARA MONTAR A ARTE?

Contrate um de nossos designer's para montar a sua arte e tenha mais tempo para suas vendas.



Clique aqui e veja.

