



GUIA DICAS



FOLDER

3 DOBRAS

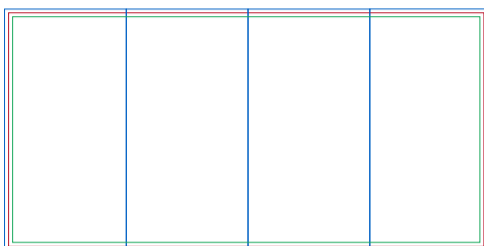
TAMANHO DA ARTE: 300x150

MARGEM DE SEGURANÇA: Seguir linhas do gabarito

IMPRESSÃO: 4x4

ENTENDA O GABARITO

RESPEITE AS ORIENTAÇÕES DAS MARGENS DE SEGURANÇA E SANGRIA



Linda do Vinco

Área de Corte

Margem de segurança

APAGUE TODAS AS INFORMAÇÕES DO GABARITO ANTES DE GERAR O ARQUIVO PDF/X1-A PARA IMPRESSÃO

01

Veja abaixo como montar a sua arte para envio do seu arquivo

IMAGEM ILUSTRATIVA DO PRODUTO



PÁGINA 1 (Frente)



PÁGINA 2 (Verso)



• Folder e Mala Direta 300x150mm com 3 Dobras

Veja o modelo abaixo para montagem do seu arquivo:



PARTE DE TRÁS DO FOLDER FECHADO

PARTE DA FRENTE DO FOLDER FECHADO

Antes de publicar o PDF/X1-a, exclua as marcações de corte e segurança do seu arquivo.

ATENÇÃO! Tenha muita atenção na montagem deste arquivo. Os vincos "batem" em locais diferentes na frente e no verso. Observe que não página 1 (Frente), o lado esquerdo é menor; na página 2 (Verso), o lado direito é menor.

02

Instruções para fechamento do arquivo

A PALETA DE CORES: Utilize sempre a paleta de cores PADRÃO CMYK, nunca faça seus arquivos em RGB ou PANTONE.

CLIQUE NO VÍDEO AO LADO E ENTENDA MELHOR



B FONTES: Sempre converta as fontes em curvas/create outline antes de gerar o arquivo PDF/X1-A

CLIQUE NO VÍDEO AO LADO E ENTENDA MELHOR



C BATIDA DE VERSO: Siga sempre a BATIDA DE VERSO padrão. A batida de verso correta é CABEÇA COM CABEÇA ou PÉ COM PÉ.

CLIQUE NO VÍDEO AO LADO E ENTENDA MELHOR



D EFEITOS E IMAGENS: Antes de finalizar sua arte converta todas as imagens, efeitos, degrados em um só bitmap com 300dpi junto com o fundo. Para rifas 1x0, converta em tons de cinza. Para rifas 4x0, converta em CMYK

CLIQUE NO VÍDEO AO LADO E ENTENDA MELHOR



VEJA MAIS DICAS EM NOSSOS MANDAMENTOS DA ARTE

CLIQUE AQUI

DICA BÔNUS

NÃO ENVIE TEXTOS COM CORPO MENORES QUE 6pts

NÃO ENVIE FIOS E CONTORNOS COM ESPESSURA MENORES QUE 0,3PTS

AINDA COM DÚVIDAS NO ENVIO DA ARTE?

Contrate o Ajuste Online e deixe que ajustamos para você.

CLIQUE aqui e veja.

SEM TEMPO PARA MONTAR A ARTE?

Contrate um de nossos designer's para montar a sua arte e tenha mais tempo para suas vendas.

CLIQUE aqui e veja.

