



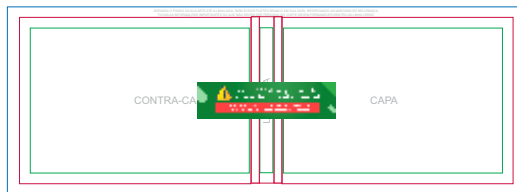
# GUIA DICAS

## FOTOLIVROS OU PHOTOBOOKS

**TAMANHO DA ARTE CAPA: 860x320mm**  
**TAMANHO DA ARTE MIOLO: 786x268mm**  
**MARGEM DE SEGURANÇA:** Seguir gabarito  
**IMPRESSÃO:** 4x4

### ENTENDA O GABARITO

**RESPEITE AS  
ORIENTAÇÕES  
DAS MARGENS DE  
SEGURANÇA E  
SANGRIA**



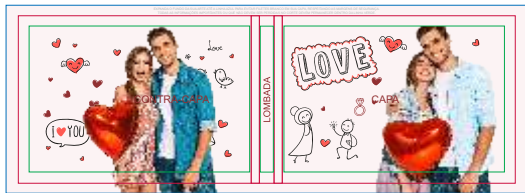
Sangria

Linha de Corte (Aproximado)

Margem de segurança

**\*\*\*APAGUE TODAS AS INFORMAÇÕES DO GABARITO  
ANTES DE GERAR O ARQUIVO PDF/X1-A PARA IMPRESSÃO\*\*\***

## 01 Veja abaixo como montar a sua arte para envio do seu arquivo



Faça a arte para capa do seu fotolivro ocupando toda a área da página. Respeite as margens de segurança e estenda o background para a sangria. Depois de finalizar a arte, exclua todas as linhas e informações do gabarito para não prejudicar o resultado final do seu fotolivro.

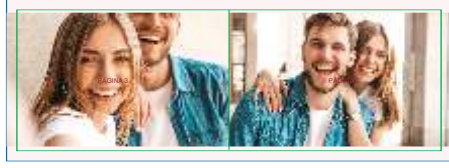
### Página 01 - Contra Capa e Capa

A capa é impressa em adesivo fixada no papel paraná. O miolo é impresso no couche 210g fixado no papel Hotmelt. Todas as páginas recebem laminação.



As páginas do Miolo começam a partir da página 2 do arquivo de gabarito. Sendo sequenciais conforme o exemplo ao lado.

### Página 02 - Parte interna do fotobook



### Página 03 - Parte interna do fotobook

#### \*ATENÇÃO\*

Todos os gabaritos estão com as páginas sequenciais para a montagem do seu fotolivro. Siga as orientações acima para todos os fotolivros 400x270mm, independente da sua quantidade de páginas. A ordem será sempre crescente, da esquerda para a direita, sucessivamente.

## 02 ZapClass

**A** Conheça o Zap Class, um projeto da Zap feita para você que atua no mercado gráfico, com dicas de vendas, artes e tutoriais que vão fazer de você um profissional de sucesso.

\*\*\*CLIQUE NO VÍDEO AO LADO E ENTENDA MELHOR\*\*\*



## 03 EVITE REFUGOS

**B** Conheça o PROJETO REFUGO com conteúdos exclusivos para que não ocorra erros nos seus materiais e não haja problemas com os seus clientes.

\*\*\*CLIQUE NO VÍDEO AO LADO E ENTENDA MELHOR\*\*\*



## 04 Instruções para fechamento do arquivo

**C** PALETA DE CORES: Utilize sempre a paleta de cores PADRÃO CMYK, nunca faça seus arquivos em RGB ou PANTONE.

\*\*\*CLIQUE NO VÍDEO AO LADO E ENTENDA MELHOR\*\*\*



**D** BATIDA DE VERSO: Siga sempre a BATIDA DE VERSO padrão. A batida de verso correta é CABEÇA COM CABEÇA ou PÉ COM PÉ.

\*\*\*CLIQUE NO VÍDEO AO LADO E ENTENDA MELHOR\*\*\*



**E** FONTES: Sempre converta as fontes em curvas/create outline antes de gerar o arquivo PDF/X1-A.

\*\*\*CLIQUE NO VÍDEO AO LADO E ENTENDA MELHOR\*\*\*



**F** EFEITOS E IMAGENS: Antes de finalizar sua arte converta todas as imagens, efeitos, degrados em um só bitmap com 300dpi junto com o fundo. Para rifas 1x0, converta em tons de cinza. Para rifas 4x0, converta em CMYK.

\*\*\*CLIQUE NO VÍDEO AO LADO E ENTENDA MELHOR\*\*\*



**G** VERNIZ LOCALIZADO: Envie sempre em preto(K) 100% a máscara do verniz localizado e de preferência vetorizado.

\*\*\*CLIQUE NO VÍDEO AO LADO E ENTENDA MELHOR\*\*\*



**H** BORDAS: Evite erros, envie o seu arquivo sem bordas, molduras e contornos para não haver variação visível no resultado final do seu material.

\*\*\*CLIQUE NO VÍDEO AO LADO E ENTENDA MELHOR\*\*\*



VEJA MAIS DICAS EM NOSSOS  
MANDAMENTOS DA ARTE

CLIQUE AQUI

### DICA BÔNUS

**\*\*\*SEMPRE ABRA O ARQUIVO "FACAS" E SELECIONE A FACA DESEJADA  
PARA MONTAR SUA ARTE DENTRO DOS LIMITES DA MESMA\*\*\***

**\*\*\*SELECIONE O ACABAMENTO DESEJADO E COLOQUE-O SOBRE O  
GABARITO PARA MONTAR SUA ARTE\*\*\***

### AINDA COM DÚVIDAS NO ENVIO DA ARTE?

Entre em contato com o nosso  
setor de atendimento de arte.

🎈 Clique aqui e veja.

### SEM TEMPO PARA MONTAR A ARTE?

Contrate um de nossos designer's  
para montar a sua arte e  
tenha mais tempo para suas vendas.

🖋️ Clique aqui e veja.

