



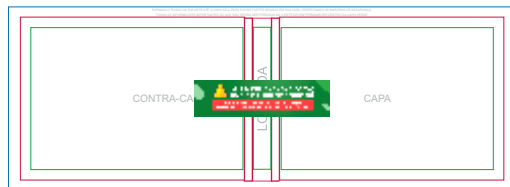
GUIA DICAS

FOTOLIVROS OU PHOTOBOOKS

TAMANHO DA ARTE CAPA: 860x320mm
TAMANHO DA ARTE MIOLO: 786x268mm
MARGEM DE SEGURANÇA: Seguir gabarito
IMPRESSÃO: 4x4

**RESPEITE AS
ORIENTAÇÕES
DAS MARGENS DE
SEGURANÇA E
SANGRIA**

ENTENDA O GABARITO



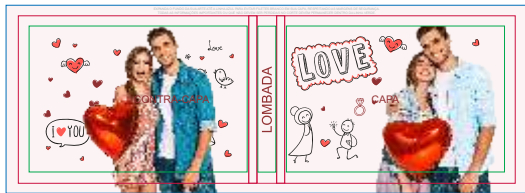
Sangria

Linha de Corte (Aproximado)

Margem de segurança

*****APAGUE TODAS AS INFORMAÇÕES DO GABARITO
ANTES DE GERAR O ARQUIVO PDF/X1-A PARA IMPRESSÃO*****

01 Veja abaixo como montar a sua arte para envio do seu arquivo



Faça a arte para capa do seu fotolivro ocupando toda a área da página. Respeite as margens de segurança e estenda o background para a sangria. Depois de finalizar a arte, exclua todas as linhas e informações do gabarito para não prejudicar o resultado final do seu fotolivro.

Página 01 - Contra Capa e Capa



A capa é impressa em adesivo fixada no papel paraná. O miolo é impresso no couche 210g fixado no papel Hotmelt. Todas as páginas recebem laminação.

As páginas do Miolo começam a partir da página 2 do arquivo de gabarito. Sendo sequenciais conforme o exemplo ao lado.

Página 02 - Parte interna do fotobook



Página 03 - Parte interna do fotobook

ATENÇÃO

Todos os gabaritos estão com as páginas sequenciais para a montagem do seu fotolivro. Siga as orientações acima para todos os fotolivros 400x270mm, independente da sua quantidade de páginas. A ordem será sempre crescente, da esquerda para a direita, sucessivamente.

02 ZapClass

A Conheça o Zap Class, um projeto da Zap feita para você que atua no mercado gráfico, com dicas de vendas, artes e tutoriais que vão fazer de você um profissional de sucesso.

CLIQUE NO VÍDEO AO LADO E ENTENDA MELHOR



03 EVITE REFUGOS

B Conheça o PROJETO REFUGO com conteúdos exclusivos para que não ocorra erros nos seus materiais e não haja problemas com os seus clientes.

CLIQUE NO VÍDEO AO LADO E ENTENDA MELHOR



04 Instruções para fechamento do arquivo

C PALETA DE CORES: Utilize sempre a paleta de cores PADRÃO CMYK, nunca faça seus arquivos em RGB ou PANTONE.

CLIQUE NO VÍDEO AO LADO E ENTENDA MELHOR



D BATIDA DE VERSO: Siga sempre a BATIDA DE VERSO padrão. A batida de verso correta é CABEÇA COM CABEÇA ou PÉ COM PÉ.

CLIQUE NO VÍDEO AO LADO E ENTENDA MELHOR



E FONTES: Sempre converta as fontes em curvas/create outline antes de gerar o arquivo PDF/X1-A.

CLIQUE NO VÍDEO AO LADO E ENTENDA MELHOR



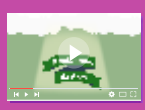
F EFEITOS E IMAGENS: Antes de finalizar sua arte converta todas as imagens, efeitos, degrades em um só bitmap com 300dpi junto com o fundo. Para rifas 1x0, converta em tons de cinza. Para rifas 4x0, converta em CMYK.

CLIQUE NO VÍDEO AO LADO E ENTENDA MELHOR



G VERNIZ LOCALIZADO: Envie sempre em preto(K) 100% a máscara do verniz localizado e de preferência vetorizado.

CLIQUE NO VÍDEO AO LADO E ENTENDA MELHOR



H BORDAS: Evite erros, envie o seu arquivo sem bordas, molduras e contornos para não haver variação visível no resultado final do seu material.

CLIQUE NO VÍDEO AO LADO E ENTENDA MELHOR



VEJA MAIS DICAS EM NOSSOS
MANDAMENTOS DA ARTE

CLIQUE AQUI

DICA BÔNUS

*****SEMPRE ABRA O ARQUIVO "FACAS" E SELECIONE A FACA DESEJADA
PARA MONTAR SUA ARTE DENTRO DOS LIMITES DA MESMA*****

*****SELECIONE O ACABAMENTO DESEJADO E COLOQUE-O SOBRE O
GABARITO PARA MONTAR SUA ARTE*****

AINDA COM DÚVIDAS NO ENVIO DA ARTE?

Entre em contato com o nosso
setor de atendimento de arte.

🎈 Clique aqui e veja.

SEM TEMPO PARA MONTAR A ARTE?

Contrate um de nossos designer's
para montar a sua arte e
tenha mais tempo para suas vendas.

🖋️ Clique aqui e veja.

