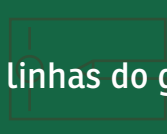




GUIA DICAS

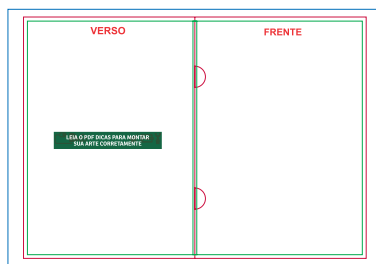
PASTAS ORELHA

TAMANHO DA ARTE: 480x330
MARGEM DE SEGURANÇA: Respeitar linhas do gabarito
IMPRESSÃO: 4x0



RESPEITE AS ORIENTAÇÕES DAS MARGENS DE SEGURANÇA E SANGRIA

ENTENDA O GABARITO



Sangria

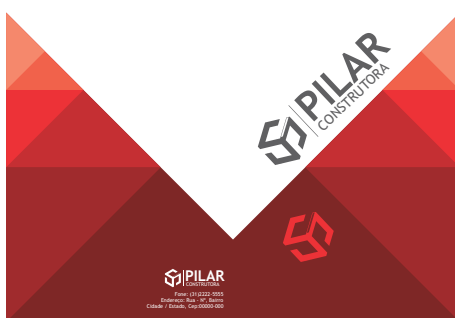
Linha de corte (Aproximado)

Margem de segurança

*****APAGUE TODAS AS INFORMAÇÕES DO GABARITO ANTES DE GERAR O ARQUIVO PDF/X1-A PARA IMPRESSÃO*****

01

Veja abaixo como montar a sua arte para envio do seu arquivo



Página 01 (Impressão Frente)

02

Instruções para fechamento do arquivo

A PALETA DE CORES: Utilize sempre a paleta de cores PADRÃO CMYK, nunca faça seus arquivos em RGB ou PANTONE.

CLIQUE NO VÍDEO AO LADO E ENTENDA MELHOR



B FONTES: Sempre converta as fontes em curvas/create outline antes de gerar o arquivo PDF/X1-A

CLIQUE NO VÍDEO AO LADO E ENTENDA MELHOR



C BATIDA DE VERSO: Siga sempre a BATIDA DE VERSO padrão. A batida de verso correta é CABEÇA COM CABEÇA ou PÉ COM PÉ.

CLIQUE NO VÍDEO AO LADO E ENTENDA MELHOR



D EFEITOS E IMAGENS: Antes de finalizar sua arte converta todas as imagens, efeitos, degrados em um só bitmap com 300dpi junto com o fundo. Para rifas 1x0, converta em tons de cinza. Para rifas 4x0, converta em CMYK.

CLIQUE NO VÍDEO AO LADO E ENTENDA MELHOR



VEJA MAIS DICAS EM NOSSOS MANDAMENTOS DA ARTE

CLIQUE AQUI

DICA BÔNUS

*****NÃO ENVIE TEXTOS COM CORPO MENORES QUE 6pts*****
*****NÃO ENVIE FIOS E CONTORNOS COM ESPESSURA MENORES QUE 0,3PTS*****

AINDA COM DÚVIDAS NO ENVIO DA ARTE?

Contrate o Ajuste Online e deixe que ajustamos para você.



Clique aqui e veja.

SEM TEMPO PARA MONTAR A ARTE?

Contrate um de nossos designer's para montar a sua arte e tenha mais tempo para suas vendas.



Clique aqui e veja.

