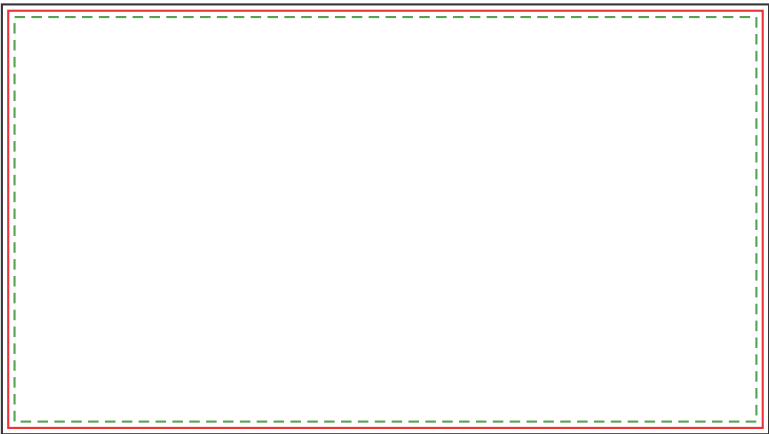


# POSTAIS

- **Tamanho da Arte:** 182x102mm
- **Margens de Segurança:** 3mm a partir das bordas (Siga as guias do gabarito)



- Linha Preta: Margem da Página**  
Crie seu arquivo no tamanho final da página.
- Linha Vermelha: Marca de Corte**  
Esta é a marcação estimada para o corte.
- Linha Verde: Margem de Segurança**  
Mínimo de 5mm a partir das bordas.

• **Veja abaixo exemplos de montagem para seu arquivo:**

**Postal 4x0**



Artes para postais 4x0 devem conter apenas 1 página com a arte para impressão da frente.

**Postal 4x1 e 4x4**



Artes para postais 4x1 e 4x4 devem conter 2 páginas.  
Página 1: Frente, Página 2: Verso.  
**ATENÇÃO! Artes 4x1 devem ser feitas com verso apenas em tons de cinza, outras porcentagens de cores não serão impressas.**



## DICA BÔNUS! FACA OU CORTE ESPECIAL

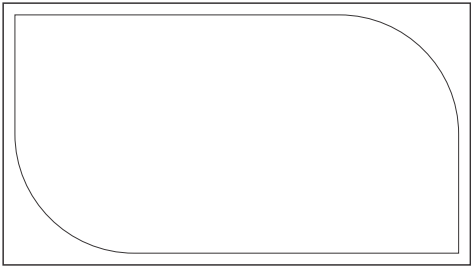
Para serviços com faca (corte especial), deve-se apenas acrescentar 01 última página ao arquivo contendo o desenho de corte (vetorizado) com contorno 100% preto (K). O tamanho máximo para desenho da faca é 179x99mm. Evite desenhos complexos ou facas vazadas, este tipo de acabamento pode prejudicar o resultado final do seu produto.



Página 01 (Frente)



Página 02 (Verso)



Página 03 (Corte)



Esta é uma imagem ilustrativa do resultado final do produto após o corte.

## DICA BÔNUS! BATIDA DE VERSO

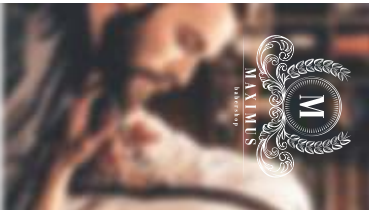
A batida de verso é a orientação das páginas do seu arquivo e a forma que será "batida" a impressão do verso no seu material no momento da produção. Artes para postais devem sempre estar na horizontal, ou seja, 182x102mm. Veja abaixo o exemplo para fazer sua batida de verso corretamente:



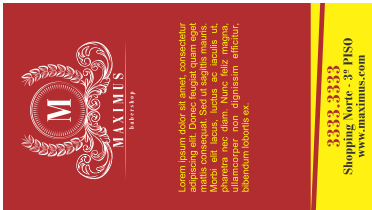
Página 01



Página 02



Página 01



Página 02

Caso seu arquivo seja feito na orientação horizontal, antes de gerar o PDF/X-1a é necessário rotacionar as páginas 90° em lados opostos (horário e anti-horário) como mostra o modelo acima.