



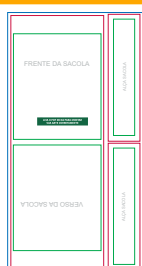
GUIA DICAS

SACOLAS
OXFORD

TAMANHO DA ARTE: 256x490mm
MARGEM DE SEGURANÇA: Seguir linhas do gabarito
IMPRESSÃO: 4x0

RESPEITE AS ORIENTAÇÕES DAS MARGENS DE SEGURANÇA E SANGRIA

ENTENDA O GABARITO



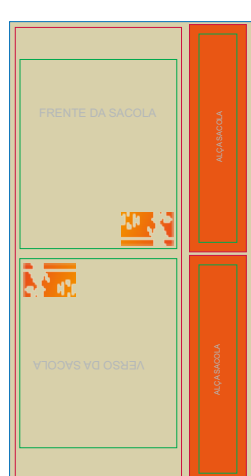
Margem da Página

Desenho do Corte

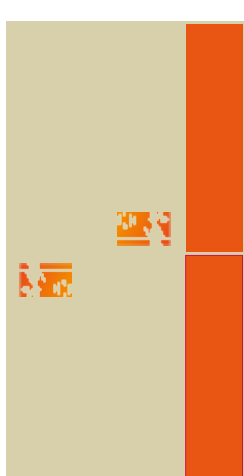
Margem de segurança

*****APAGUE TODAS AS INFORMAÇÕES DO GABARITO EXCETO O LOCAL ONDE CADA MANGA DEVE SER MONTADA ANTES DE GERAR O ARQUIVO PDF/X1-A PARA IMPRESSÃO*****

01 Veja abaixo como montar a sua arte para envio do seu arquivo



Página 01
Impressão



Página 01
Arquivo final sem marcações do gabarito



- **Veja abaixo imagens ilustrativas das sacolas:**
- **Fique atento a orientação dos lados da sacola no gabarito.**

PEQUENA

MÉDIA

GRANDE



TAMANHO: 17,5x21,5cm aproximadamente



TAMANHO: 30,5x34,5cm aproximadamente



TAMANHO: 50x34,5cm aproximadamente

02 ZapClass

A Conheça o Zap Class, um projeto da Zap feita para você que atua no mercado gráfico, com dicas de vendas, artes e tutoriais que vão fazer de você um profissional de sucesso.

CLIQUE NO VÍDEO AO LADO E ENTENDA MELHOR



03 EVITE EFUGOS

B Conheça o PROJETO REFUGO com conteúdos exclusivos para que não ocorra erros nos seus materiais e não haja problemas com os seus clientes.

CLIQUE NO VÍDEO AO LADO E ENTENDA MELHOR



04 Instruções para fechamento do arquivo

C **PALETA DE CORES:** Utilize sempre a paleta de cores PADRÃO CMYK, nunca faça seus arquivos em RGB ou PANTONE.

CLIQUE NO VÍDEO AO LADO E ENTENDA MELHOR



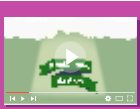
E **FONTES:** Sempre converta as fontes em curvas/create outline antes de gerar o arquivo PDF/X1-A.

CLIQUE NO VÍDEO AO LADO E ENTENDA MELHOR



G **VERNIZ LOCALIZADO:** Envie sempre em preto(K) 100% a máscara do verniz localizado e de preferência vetorizado.

CLIQUE NO VÍDEO AO LADO E ENTENDA MELHOR



D **BATIDA DE VERSO:** Siga sempre a BATIDA DE VERSO padrão. A batida de verso correta é CABEÇA COM CABEÇA ou PÉ COM PÉ.

CLIQUE NO VÍDEO AO LADO E ENTENDA MELHOR



F **EFEITOS E IMAGENS:** Antes de finalizar sua arte converta todas as imagens, efeitos, degrados em um só bitmap com 300dpi junto com o fundo. Para rifas 1x0, converta em tons de cinza. Para rifas 4x0, converta em CMYK.

CLIQUE NO VÍDEO AO LADO E ENTENDA MELHOR



H **BORDAS:** Evite erros, envie o seu arquivo sem bordas, molduras e contornos para não haver variação visível no resultado final do seu material.

CLIQUE NO VÍDEO AO LADO E ENTENDA MELHOR



VEJA MAIS DICAS EM NOSSOS MANDAMENTOS DA ARTE

[CLIQUE AQUI](#)

DICA BÔNUS

*****SEMPRE ABRA O ARQUIVO "FACAS" E SELECIONE A FACA DESEJADA PARA MONTAR SUA ARTE DENTRO DOS LIMITES DA MESMA*****

*****SELECIONE O ACABAMENTO DESEJADO E COLOQUE-O SOBRE O GABARITO PARA MONTAR SUA ARTE*****

AINDA COM DÚVIDAS NO ENVIO DA ARTE?

Entre em contato com o nosso setor de atendimento de arte.

[Clique aqui e veja.](#)

SEM TEMPO PARA MONTAR A ARTE?

Contrate um de nossos designer's para montar a sua arte e tenha mais tempo para suas vendas.

[Clique aqui e veja.](#)

