

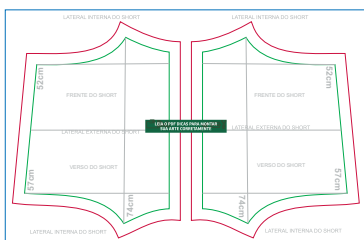


GUIA DICAS

SHORTS Dry Fit

TAMANHO DA ARTE: Seguir gabarito
MARGEM DE SEGURANÇA: Seguir linhas do gabarito
IMPRESSÃO: 4x0

ENTENDA O GABARITO



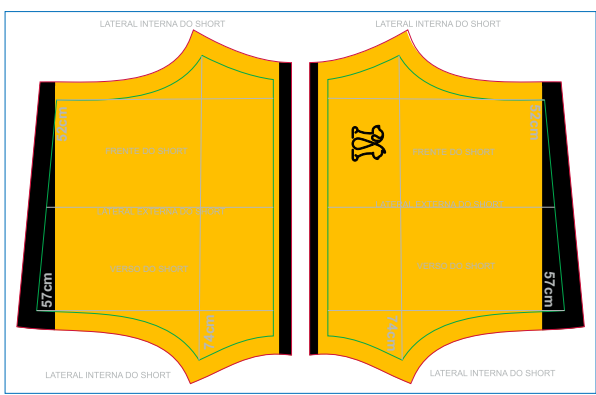
Margem da Página

Desenho do Corte

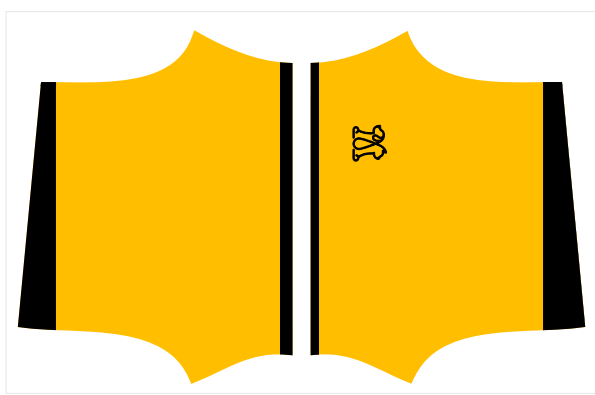
Margem de segurança

***APAGUE TODAS AS INFORMAÇÕES DO GABARITO
ANTES DE GERAR O ARQUIVO PDF/X1-A PARA IMPRESSÃO***

01 Veja abaixo como montar a sua arte para envio do seu arquivo



Página 01
Impressão



Arquivo final sem marcações do gabarito

- Veja abaixo imagens ilustrativas do short:
- Fique atento a orientação dos lados do short no gabarito.

FRENTE

COSTAS

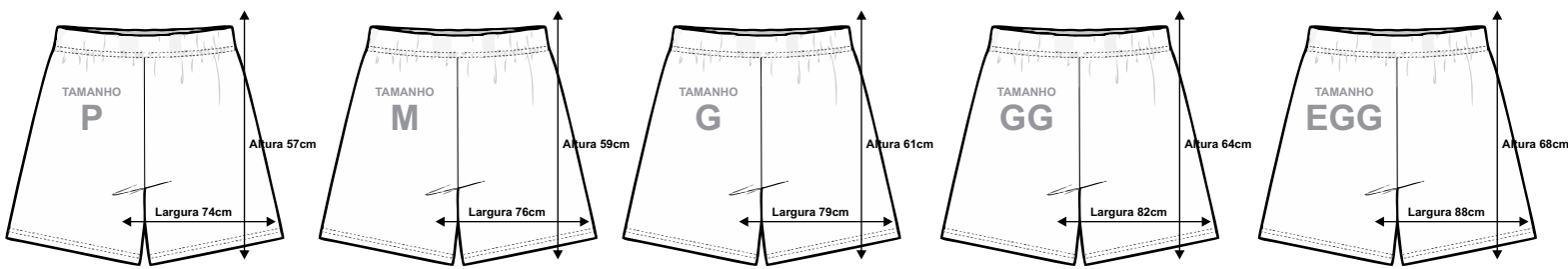
LATERAL



VARIAÇÕES DE TAMANHO

- As medidas de cada short variam de acordo com o tamanho, veja abaixo todas as medidas disponíveis (Estas medidas podem variar 10mm de acordo com cada confecção)

SHORTS DRYFIT:



02 ZapClass

A Conheça o Zap Class, um projeto da Zap feita para você que atua no mercado gráfico, com dicas de vendas, artes e tutoriais que vão fazer de você um profissional de sucesso.

CLIQUE NO VÍDEO AO LADO E ENTENDA MELHOR



03 EVITE REFUGOS

B Conheça o PROJETO REFUGO com conteúdos exclusivos para que não ocorra erros nos seus materiais e não haja problemas com os seus clientes.

CLIQUE NO VÍDEO AO LADO E ENTENDA MELHOR



04 Instruções para fechamento do arquivo

C PALETA DE CORES: Utilize sempre a paleta de cores PADRÃO CMYK, nunca faça seus arquivos em RGB ou PANTONE.

CLIQUE NO VÍDEO AO LADO E ENTENDA MELHOR



D BATIDA DE VERSO: Siga sempre a BATIDA DE VERSO padrão. A batida de verso correta é CABEÇA COM CABEÇA ou PÉ COM PÉ.

CLIQUE NO VÍDEO AO LADO E ENTENDA MELHOR



E FONTES: Sempre converta as fontes em curvas/create outline antes de gerar o arquivo PDF/X1-A.

CLIQUE NO VÍDEO AO LADO E ENTENDA MELHOR



F EFEITOS E IMAGENS: Antes de finalizar sua arte converta todas as imagens, efeitos, degradês em um só bitmap com 300dpi junto com o fundo. Para rifas 1x0, converta em tons de cinza. Para rifas 4x0, converta em CMYK.

CLIQUE NO VÍDEO AO LADO E ENTENDA MELHOR



G VERNIZ LOCALIZADO: Envie sempre em preto(K) 100% a máscara do verniz localizado e de preferência vetorizado.

CLIQUE NO VÍDEO AO LADO E ENTENDA MELHOR



H BORDAS: Evite erros, envie o seu arquivo sem bordas, molduras e contornos para não haver variação visível no resultado final do seu material.

CLIQUE NO VÍDEO AO LADO E ENTENDA MELHOR



VEJA MAIS DICAS EM NOSSOS
MANDAMENTOS DA ARTE

CLIQUE AQUI

DICA BÔNUS

***SEMPRE ABRA O ARQUIVO "FACAS" E SELECIONE A FACA DESEJADA
PARA MONTAR SUA ARTE DENTRO DOS LIMITES DA MESMA***

***SELECIONE O ACABAMENTO DESEJADO E COLOQUE-O SOBRE O
GABARITO PARA MONTAR SUA ARTE***

AINDA COM DÚVIDAS NO ENVIO DA ARTE?

Entre em contato com o nosso
setor de atendimento de arte.

🔦 Clique aqui e veja.

SEM TEMPO PARA MONTAR A ARTE?

Contrate um de nossos designer's
para montar a sua arte e
tenha mais tempo para suas vendas.

🔦 Clique aqui e veja.

