

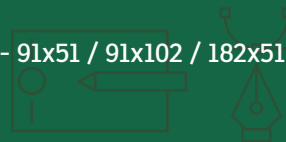


# GUIA DICAS



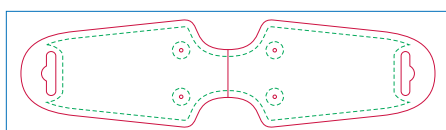
## TAG'S

**TAMANHO DA ARTE:** 45,5x51 / 91x25,5 - 91x51 / 91x102 / 182x51  
**MARGEM DE SEGURANÇA:** 3MM  
**IMPRESSÃO:** 4x0 / 4x1 e 4x4



### ENTENDA O GABARITO

**RESPEITE AS ORIENTAÇÕES DAS MARGENS DE SEGURANÇA E SANGRIA**



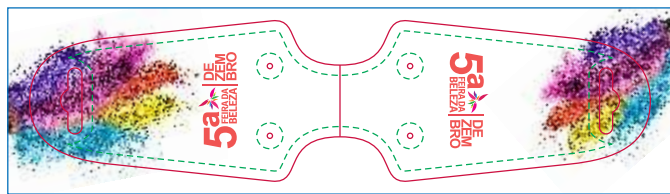
Sangria

Linha de corte (Aproximado)

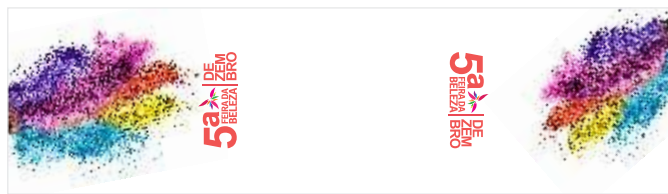
Margem de segurança

\*\*\*APAGUE TODAS AS INFORMAÇÕES DO GABARITO ANTES DE GERAR O ARQUIVO PDF/X1-A PARA IMPRESSÃO\*\*\*

## 01 Veja abaixo como montar a sua arte para envio do seu arquivo



Página 01  
Impressão



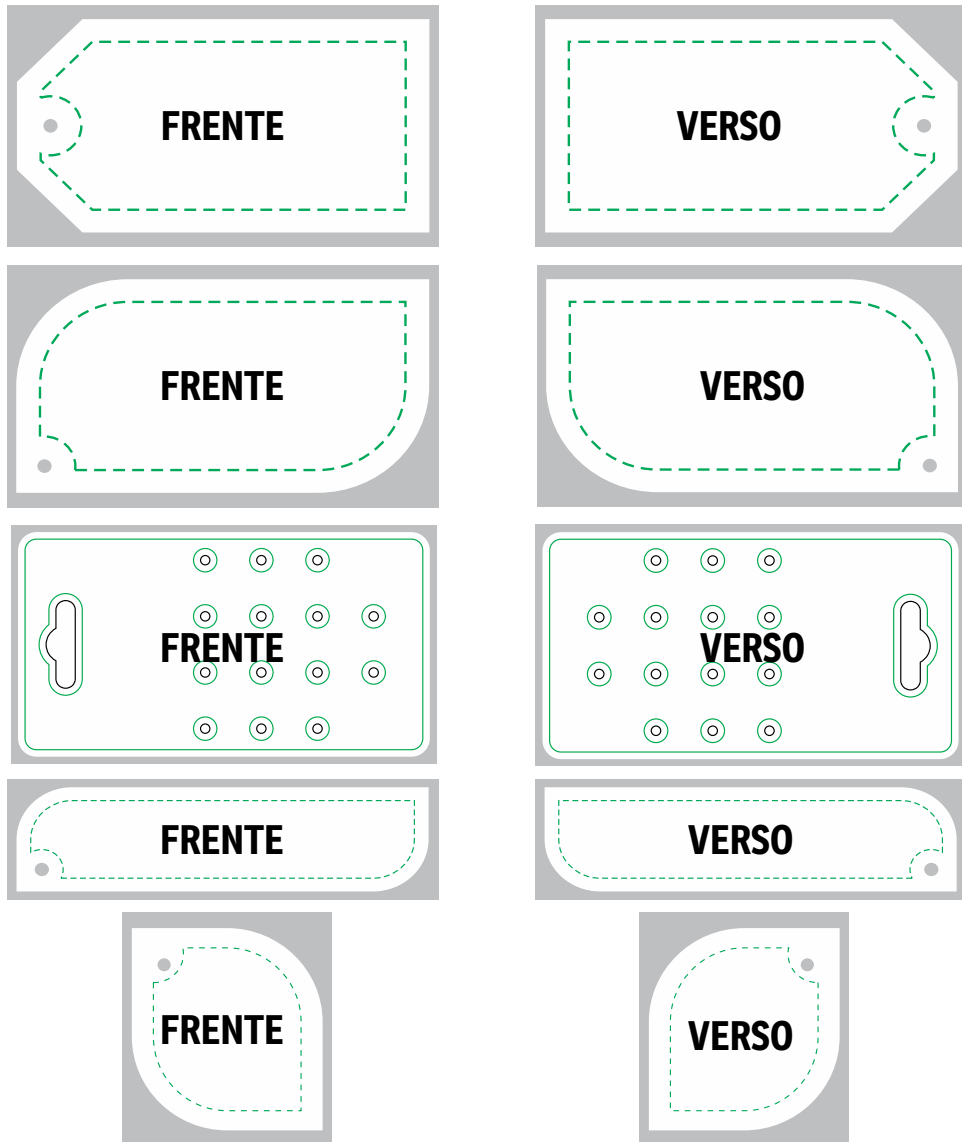
Antes de Gerar o arquivo em PDF/X1-a para impressão, exclua todas as linhas do gabarito.

\*\*\*Caso seu arquivo seja 4x1 / 4x4 basta acrescentar uma segunda página.\*\*\*  
\*\*\*Caso seu arquivo seja 4x1, envie o verso em preto(100% K) ou tons de cinza.\*\*\*

Selecione o gabarito de acordo com o modelo de corte escolhido no ato da compra.

### \*ATENÇÃO\*

Fique atento a batida de verso da faca quando necessário, enviando sempre a frente para a esquerda e o verso para a direita ou vice-versa. Veja alguns exemplos abaixo:



\*\*\*As facas que são realizadas na horizontal em sua maioria exige a batida de verso, atente-se ao finalizar a sua arte. Se ainda houver dúvidas, entre em contato com o nosso setor de Atendimento.\*\*\*

## 02 ZapClass

**A** Conheça o Zap Class, um projeto da Zap feita para você que atua no mercado gráfico, com dicas de vendas, artes e tutoriais que vão fazer de você um profissional de sucesso.

\*\*\*CLIQUE NO VÍDEO AO LADO E ENTENDA MELHOR\*\*\*



## 03 EVITE EFUGOS

**B** Conheça o PROJETO REFUGO com conteúdos exclusivos para que não ocorra erros nos seus materiais e não haja problemas com os seus clientes.

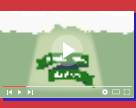
\*\*\*CLIQUE NO VÍDEO AO LADO E ENTENDA MELHOR\*\*\*



## 04 Instruções para fechamento do arquivo

**C** PALETA DE CORES: Utilize sempre a paleta de cores PADRÃO CMYK, nunca faça seus arquivos em RGB ou PANTONE.

\*\*\*CLIQUE NO VÍDEO AO LADO E ENTENDA MELHOR\*\*\*



**D** BATIDA DE VERSO: Siga sempre a BATIDA DE VERSO padrão. A batida de verso correta é CABEÇA COM CABEÇA ou PÉ COM PÉ.

\*\*\*CLIQUE NO VÍDEO AO LADO E ENTENDA MELHOR\*\*\*



**E** FONTES: Sempre converta as fontes em curvas/create outline antes de gerar o arquivo PDF/X1-A.

\*\*\*CLIQUE NO VÍDEO AO LADO E ENTENDA MELHOR\*\*\*



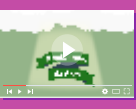
**F** EFEITOS E IMAGENS: Antes de finalizar sua arte converta todas as imagens, efeitos, degrados em um só bitmap com 300dpi junto com o fundo. Para rifas 1x0, converta em tons de cinza. Para rifas 4x0, converta em CMYK.

\*\*\*CLIQUE NO VÍDEO AO LADO E ENTENDA MELHOR\*\*\*



**G** VERNIZ LOCALIZADO: Envie sempre em preto(K) 100% a máscara do verniz localizado e de preferência vetorizado.

\*\*\*CLIQUE NO VÍDEO AO LADO E ENTENDA MELHOR\*\*\*



**H** BORDAS: Evite erros, envie o seu arquivo sem bordas, molduras e contornos para não haver variação visível no resultado final do seu material.

\*\*\*CLIQUE NO VÍDEO AO LADO E ENTENDA MELHOR\*\*\*



VEJA MAIS DICAS EM NOSSOS MANDAMENTOS DA ARTE

[CLIQUE AQUI](#)

### DICA BÔNUS

\*\*\*SEMPRE ABRA O ARQUIVO "FACAS" E SELECIONE A FACAS DESEJADA PARA MONTAR SUA ARTE DENTRO DOS LIMITES DA MESMA\*\*\*

\*\*\*SELECIONE O ACABAMENTO DESEJADO E COLOQUE-O SOBRE O GABARITO PARA MONTAR SUA ARTE\*\*\*

### AINDA COM DÚVIDAS NO ENVIO DA ARTE?

Entre em contato com o nosso setor de atendimento de arte.

[Clique aqui e veja.](#)

### SEM TEMPO PARA MONTAR A ARTE?

Contrate um de nossos designer's para montar a sua arte e tenha mais tempo para suas vendas.

[Clique aqui e veja.](#)

