



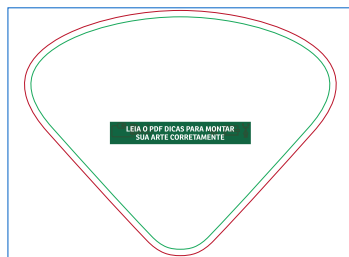
GUIA DICAS

VENTAROLA

TAMANHO DA ARTE: 270x196mm
MARGEM DE SEGURANÇA: Seguir linhas do gabarito
IMPRESSÃO: 4x4

RESPEITE AS ORIENTAÇÕES DAS MARGENS DE SEGURANÇA E SANGRIA

ENTENDA O GABARITO



Margem da Página

Área de Impressão

Margem de segurança

*****APAGUE TODAS AS INFORMAÇÕES DO GABARITO ANTES DE GERAR O ARQUIVO PDF/X1-A PARA IMPRESSÃO*****

01 Veja abaixo como montar a sua arte para envio do seu arquivo

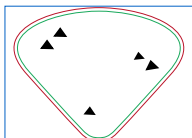
IMAGEM ILUSTRATIVA DO PRODUTO

Frente (CMYK)



Página 01

Verniz Frente (100% K)



Página 02

Verso (CMYK)



Página 03

Verniz Verso (100% K)



Página 04



02 Instruções para fechamento do arquivo

A

PALETA DE CORES: Utilize sempre a paleta de cores PADRÃO CMYK, nunca faça seus arquivos em RGB ou PANTONE.

CLIQUE NO VÍDEO AO LADO E ENTENDA MELHOR



C

BATIDA DE VERSO: Siga sempre a BATIDA DE VERSO padrão. A batida de verso correta é CABEÇA COM CABEÇA ou PÉ COM PÉ.

CLIQUE NO VÍDEO AO LADO E ENTENDA MELHOR



B

FONTES: Sempre converta as fontes em curvas/create outline antes de gerar o arquivo PDF/X1-A

CLIQUE NO VÍDEO AO LADO E ENTENDA MELHOR



D

EFEITOS E IMAGENS: Antes de finalizar sua arte converta todas as imagens, efeitos, degrados em um só bitmap com 300dpi junto com o fundo. Para rifas 1x0, converta em tons de cinza. Para rifas 4x0, converta em CMYK

CLIQUE NO VÍDEO AO LADO E ENTENDA MELHOR



VEJA MAIS DICAS EM NOSSOS MANDAMENTOS DA ARTE

CLIQUE AQUI

DICA BÔNUS

*****NÃO ENVIE TEXTOS COM CORPO MENORES QUE 6pts*****
*****NÃO ENVIE FIOS E CONTORNOS COM ESPESSURA MENORES QUE 0,3PTS*****

AINDA COM DÚVIDAS NO ENVIO DA ARTE?

Contrate o Ajuste Online e deixe que ajustamos para você.



Clique aqui e veja.

SEM TEMPO PARA MONTAR A ARTE?

Contrate um de nossos designer's para montar a sua arte e tenha mais tempo para suas vendas.



Clique aqui e veja.

