



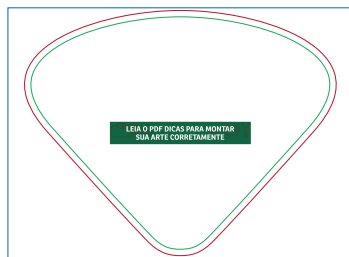
# GUIA DICAS

## VENTAROLA

**TAMANHO DA ARTE: 270x196mm**  
**MARGEM DE SEGURANÇA:** Seguir linhas do gabarito  
**IMPRESSÃO:** 4x0

### ENTENDA O GABARITO

**RESPEITE AS ORIENTAÇÕES DAS MARGENS DE SEGURANÇA E SANGRIA**



Margem da Página

Área de Impressão

Margem de segurança

**\*\*\*APAGUE TODAS AS INFORMAÇÕES DO GABARITO ANTES DE GERAR O ARQUIVO PDF/X1-A PARA IMPRESSÃO\*\*\***

## 01 Veja abaixo como montar a sua arte para envio do seu arquivo

Frente (CMYK)



**IMAGEM ILUSTRATIVA DO PRODUTO**

Página 01

## 02 Instruções para fechamento do arquivo

**A PALETA DE CORES:** Utilize sempre a paleta de cores PADRÃO CMYK, nunca faça seus arquivos em RGB ou PANTONE.

\*\*\*CLIQUE NO VÍDEO AO LADO E ENTENDA MELHOR\*\*\*



**B FONTES:** Sempre converta as fontes em curvas/create outline antes de gerar o arquivo PDF/X1-A

\*\*\*CLIQUE NO VÍDEO AO LADO E ENTENDA MELHOR\*\*\*



**C BATIDA DE VERSO:** Siga sempre a BATIDA DE VERSO padrão. A batida de verso correta é CABEÇA COM CABEÇA ou PÉ COM PÉ.

\*\*\*CLIQUE NO VÍDEO AO LADO E ENTENDA MELHOR\*\*\*



**D EFEITOS E IMAGENS:** Antes de finalizar sua arte converta todas as imagens, efeitos, degrados em um só bitmap com 300dpi junto com o fundo. Para rifas 1x0, converta em tons de cinza. Para rifas 4x0, converta em CMYK

\*\*\*CLIQUE NO VÍDEO AO LADO E ENTENDA MELHOR\*\*\*



**VEJA MAIS DICAS EM NOSSOS MANDAMENTOS DA ARTE**

**CLIQUE AQUI**

**DICA BÔNUS**

**\*\*\*NÃO ENVIE TEXTOS COM CORPO MENORES QUE 6pts\*\*\***  
**\*\*\*NÃO ENVIE FIOS E CONTORNOS COM ESPESSURA MENORES QUE 0,3PTS\*\*\***

### AINDA COM DÚVIDAS NO ENVIO DA ARTE?

Contrate o Ajuste Online e deixe que ajustamos para você.



**Clique aqui e veja.**

### SEM TEMPO PARA MONTAR A ARTE?

Contrate um de nossos designer's para montar a sua arte e tenha mais tempo para suas vendas.



**Clique aqui e veja.**

