



GUIA DICAS



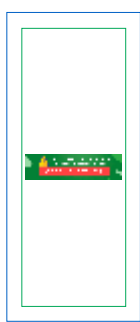
X-BANNER OU INDOOR

TAMANHO DA ARTE: 800x1850mm
MARGEM DE SEGURANÇA: Seguir o gabarito
IMPRESSÃO: 4x0



ENTENDA O GABARITO

RESPEITE AS ORIENTAÇÕES DAS MARGENS DE SEGURANÇA E SANGRIA



Sangria

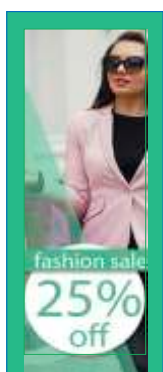
Margem de segurança

APAGUE TODAS AS INFORMAÇÕES DO GABARITO ANTES DE GERAR O ARQUIVO PDF/X1-A PARA IMPRESSÃO

01

Veja abaixo como montar a sua arte para envio do seu arquivo

IMAGEM ILUSTRATIVA DO PRODUTO



Página 01
Impressão



Antes de Gerar o arquivo em PDF/X1-a para impressão, exclua todas as linhas do gabarito.



Imagem Ilustrativa



02

 ZapClass

A Conheça o Zap Class, um projeto da Zap feita para você que atua no mercado gráfico, com dicas de vendas, artes e tutoriais que vão fazer de você um profissional de sucesso



CLIQUE NO VÍDEO AO LADO E ENTENDA MELHOR

03

 EVITE REFUGOS

B Conheça o PROJETO REFUGO com conteúdos exclusivos para que não ocorra erros nos seus materiais e não haja problemas com os seus clientes.



CLIQUE NO VÍDEO AO LADO E ENTENDA MELHOR

04

Instruções para fechamento do arquivo

C PALETA DE CORES: Utilize sempre a paleta de cores PADRÃO CMYK, nunca faça seus arquivos em RGB ou PANTONE.



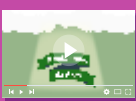
CLIQUE NO VÍDEO AO LADO E ENTENDA MELHOR

E FONTES: Sempre converta as fontes em curvas/create outline antes de gerar o arquivo PDF/X1-A.



CLIQUE NO VÍDEO AO LADO E ENTENDA MELHOR

G VERNIZ LOCALIZADO: Envie sempre em preto(K) 100% a máscara do verniz localizado e de preferência vetorizado.



CLIQUE NO VÍDEO AO LADO E ENTENDA MELHOR

D BATIDA DE VERSO: Siga sempre a BATIDA DE VERSO padrão. A batida de verso correta é CABEÇA COM CABEÇA ou PÉ COM PÉ.



CLIQUE NO VÍDEO AO LADO E ENTENDA MELHOR

F EFEITOS E IMAGENS: Antes de finalizar sua arte, converta todas as imagens, efeitos, degrados em um só bitmap com 300dpi junto com o fundo. Para rifas 1x0, converta em tons de cinza. Para rifas 4x0, converta em CMYK.



CLIQUE NO VÍDEO AO LADO E ENTENDA MELHOR

H BORDAS: Evite erros, envie o seu arquivo sem bordas, molduras e contornos para não haver variação visível no resultado final do seu material.



CLIQUE NO VÍDEO AO LADO E ENTENDA MELHOR

VEJA MAIS DICAS EM NOSSOS MANDAMENTOS DA ARTE

CLIQUE AQUI

DICA BÔNUS

SEMPRE ABRA O ARQUIVO "FACAS" E SELECIONE A FACA DESEJADA PARA MONTAR SUA ARTE DENTRO DOS LIMITES DA MESMA

SELECIONE O ACABAMENTO DESEJADO E COLOQUE-O SOBRE O GABARITO PARA MONTAR SUA ARTE

AINDA COM DÚVIDAS NO ENVIO DA ARTE?

Entre em contato com o nosso setor de atendimento de arte.

CLIQUE aqui e veja.

SEM TEMPO PARA MONTAR A ARTE?

Contrate um de nossos designer's para montar a sua arte e tenha mais tempo para suas vendas.

CLIQUE aqui e veja.

